

Утверждена

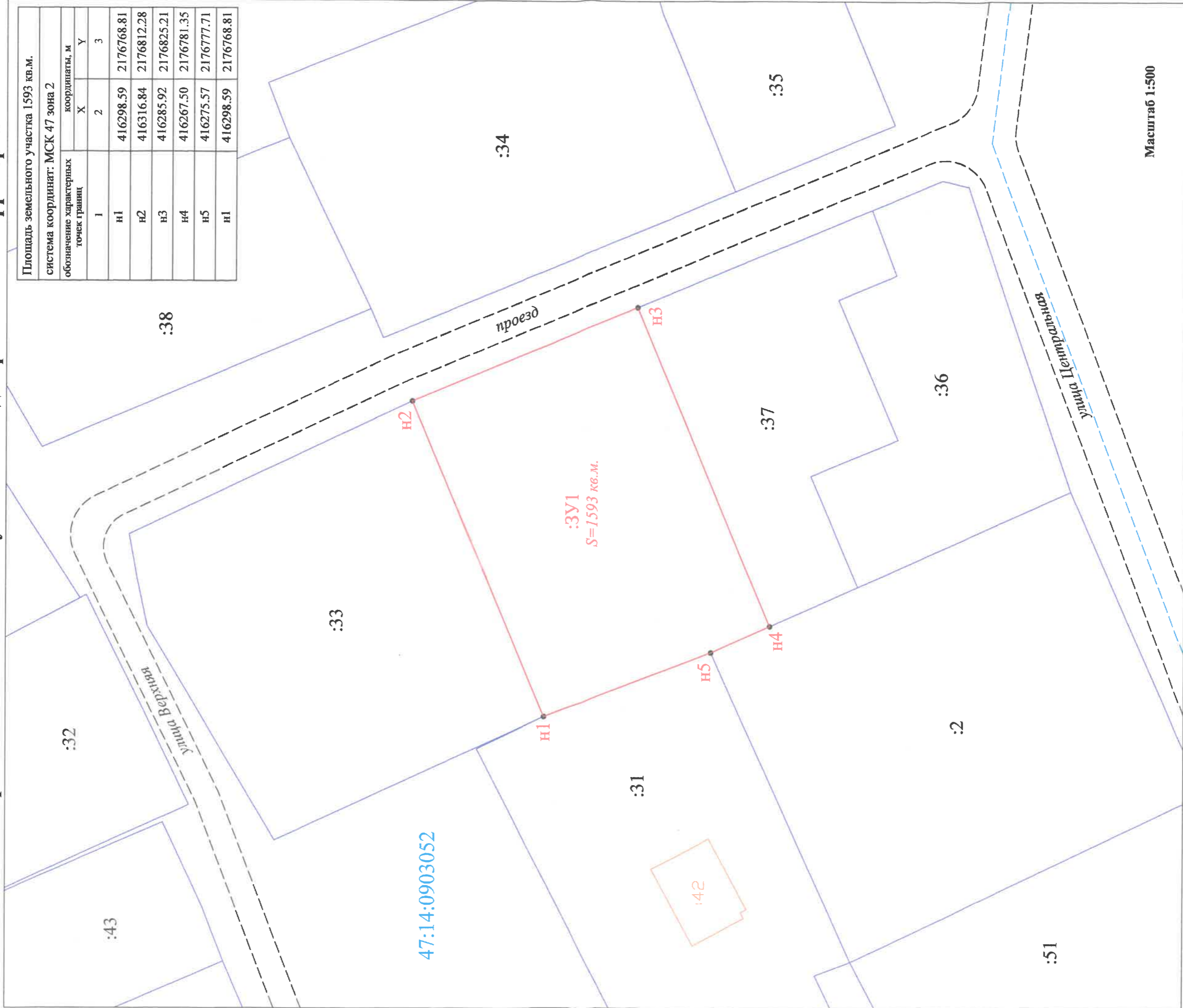
(наименование документа об утверждении, включая наименование органов государственной власти или органов местного самоуправления,

принявших решение об утверждении схемы или подписавших соглашение о перераспределении земельных участков)

от _____ № _____

Схема расположения земельного участка на кадастровом плане территории

Площадь земельного участка 1593 кв.м.			
система координат: МСК 47 зона 2			
обозначение характерных точек границ		координаты, м	
1		X	Y
н1		2	3
н1		416298.59	2176768.81
н2		416316.84	2176812.28
н3		416285.92	2176825.21
н4		416267.50	2176781.35
н5		416275.57	2176777.71
н1		416298.59	2176768.81



Масштаб 1:500

УСЛОВНЫЕ ОБОЗНАЧЕНИЯ:

- границы образуемого земельного участка
- границы земельных участков, установленные в соответствии с требованиями земельного законодательства.
- н1 • - обозначение характерной точки границы (межевой знак) земельного участка, установленная при проведении кадастровых работ
- :5 - обозначение кадастровых номеров земельных участков
- :3У1 - обозначение вновь образованного земельного участка
- - граница кадастрового квартала
- 47:14:0619005 - обозначение номера кадастрового квартала