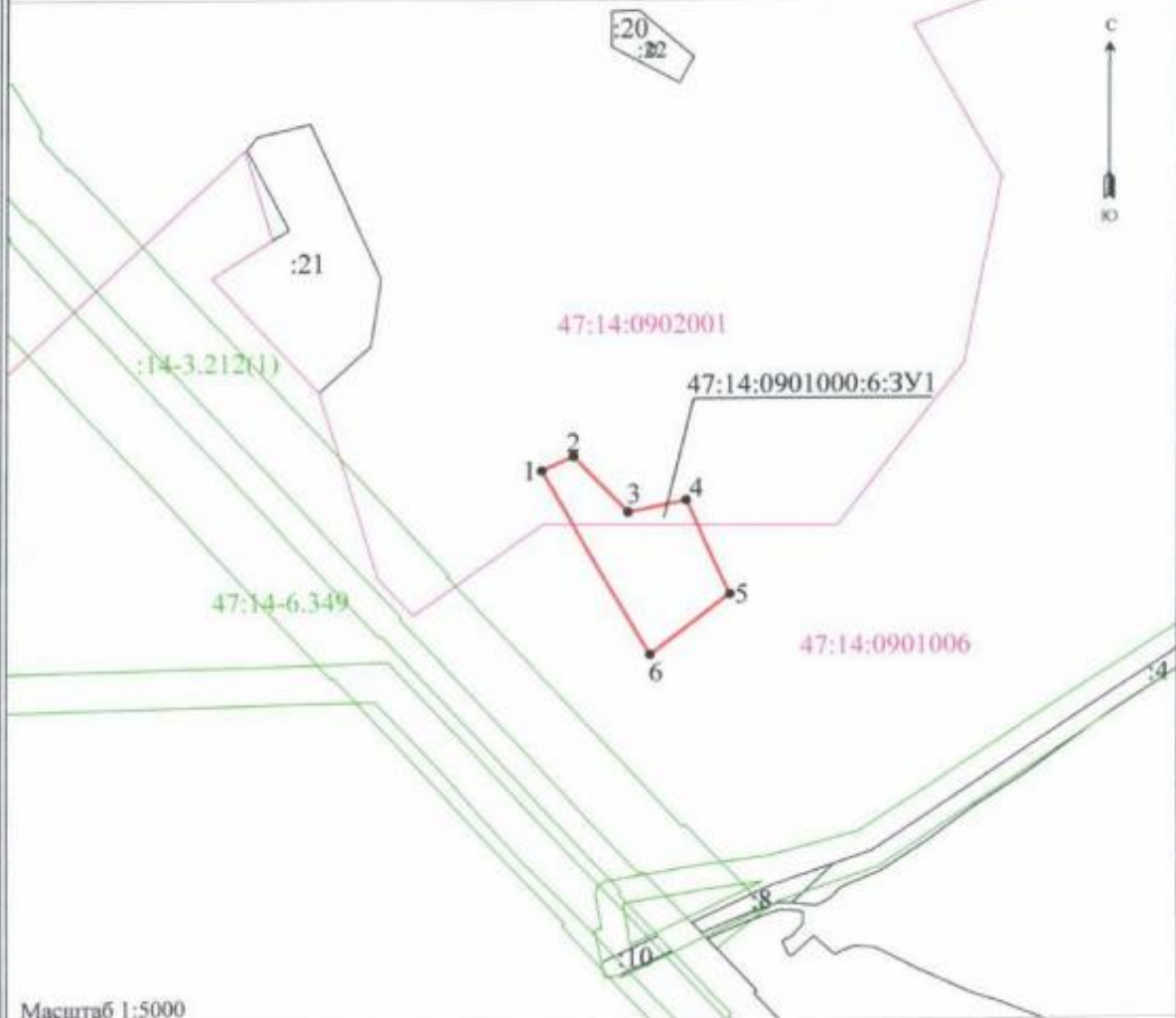


Утверждена

ПОСТАНОВЛЕНИЕМ АДМИНИСТРАЦИИ МО
ЛОМОНОСОВСКИЙ МУНИЦИПАЛЬНЫЙ РАЙОН
ЛЕНИНГРАДСКОЙ ОБЛАСТИ

от _____ № _____

Схема расположения земельного участка на кадастровом плане территории



Масштаб 1:5000

Адрес: Российская Федерация, Ленинградская область, Ломоносовский муниципальный район, Гостилицкое сельское поселение, у д. Зрекино

Условные обозначения:

- 47:14:0901000:6:ЗУ1 - обозначение земельного участка
- - границы образуемого земельного участка
- - границы земельных участков согласно сведениям ЕГРН
- - границы кадастрового квартала
- - границы ЗОУИТ
- 47:14:0901006 - номер кадастрового квартала
- 47:14-6.349 - реестровый номер ЗОУИТ
- 1 - характерная точка границы, сведения о которой позволяют однозначно определить её на местности

Система координат МСК-47, зона 2

Условный номер земельного участка	ЗУ1	
Площадь земельного участка	10244м ²	
Обозначение характерных точек границы	Координаты, м	
	X	Y
1	2	3
1	416746,84	2172955,37
2	416758,26	2172980,20
3	416713,62	2173023,04
4	416722,94	2173068,38
5	416647,86	2173102,69
6	416599,08	2173040,30