



**АДМИНИСТРАЦИЯ МУНИЦИПАЛЬНОГО ОБРАЗОВАНИЯ
ЛОМОНОСОВСКИЙ МУНИЦИПАЛЬНЫЙ РАЙОН ЛЕНИНГРАДСКОЙ ОБЛАСТИ**

ПОСТАНОВЛЕНИЕ

от

20.02.2023

№

196/23

Об установлении публичного сервитута в отношении части земельного участка с кадастровым номером 47:14:0312002:1, описание местоположения: Ленинградская область, Ломоносовский муниципальный район, Низинское сельское поселение

Рассмотрев обращение и ходатайство об установлении публичного сервитута от 25.10.2022 №01-12443/2022 ООО «Газпром межрегионгаз» (ОГРН: 1025000653930; ИНН юридического лица: 5003021311; адрес юридического лица: 197110, город Санкт-Петербург, наб. Адмирала Лазарева, дом 24, Литер А); выписку из Единого государственного реестра юридических лиц от 10.01.2023 № ЮЭ9965-23-6137695; схему границ публичного сервитута (далее – Схемы границ публичного сервитута) с указанием координат характерных точек границ; выписку из Единого государственного реестра недвижимости об основных характеристиках и зарегистрированных правах на объект недвижимости от 11.01.2023г. №КУВИ-001/2023-3450083; распоряжение Комитета по архитектуре и градостроительству Ленинградской области от 31.07.2019 № 224; распоряжение Комитета по градостроительной политике Ленинградской области от 26.02.2021 №61; приказ Комитета градостроительной политики Ленинградской области от 11.07.2022 года №93 «Об утверждении проекта планировки территории и проекта межевания территории с целью размещения линейного объекта: «Газопровод межпоселковый от д. Низино до д. Санино, д. Ольгино, д. Марьино, д. Владимировка Ломоносовского муниципального района Ленинградской области»; договор о прокладке, переносе, переустройстве, демонтаже и эксплуатации инженерной коммуникации в границах полосы отвода и придорожной полосы автомобильной дороги общего пользования федерального значения от 03.12.2020 года №385П/ОДС/20/031155; материалы по обоснованию схемы территориального планирования муниципального образования Ломоносовский муниципальный район Ленинградской области, утвержденной постановлением Правительства Ленинградской области от 20.09.2021 года №605 «О внесении изменений в Схему территориального планирования муниципального образования Ломоносовский муниципальный район Ленинградской области»; правила охраны газораспределительных сетей, утвержденные постановлением Правительства Российской Федерации от 20.11.2000 N 878; информационное сообщение на официальном сайте муниципального образования Ломоносовский муниципальный район Ленинградской области от 10.11.2022г.; информационное сообщение в приложении к газете «Балтийский Луч» по Ленинградской области от 11.11.2022 №44; информационное сообщение на официальном сайте местной администрации муниципального образования Низинское сельское поселение Ломоносовский муниципальный район Ленинградской области от 09.11.2022г.; письмо администрации муниципального образования Ломоносовский муниципальный район Ленинградской области от 01.10.2021 №02и-7499/2021; программу развития газоснабжения и газификации Ленинградской области на период 2021-2025 годы и руководствуясь ст. 23, 39.37-39.50 Земельного кодекса

33319

Российской Федерации; ст. 32, 33, 34 Федерального закона от 13.07.2015 N218-ФЗ "О государственной регистрации недвижимости", ст.3.3 Федерального закона от 25.10.2001 № 137-ФЗ «О введении в действие Земельного кодекса Российской Федерации», администрация муниципального образования Ломоносовский муниципальный район Ленинградской области

п о с т а н о в л я е т :

1. Установить публичный сервитут в отношении части земельного участка с кадастровым номером 47:14:0312002:1 общей площадью 334 кв.м., описание местоположения: Ленинградская область, Ломоносовский муниципальный район, Низинское сельское поселение, категория земель - земли промышленности, энергетики, транспорта, связи, радиовещания, телевидения, информатики, земли для обеспечения космической деятельности, земли обороны, безопасности и земли иного специального назначения, в целях строительства, реконструкции, эксплуатации, капитального ремонта линейного объекта системы газоснабжения: «Газопровод межпоселковый от д. Низино до д. Санино, д. Ольгино, д. Марьино, д. Владимировка Ломоносовского района» согласно прилагаемой Схеме границ публичного сервитута, сроком на 49 лет.

2. Утвердить границы публичного сервитута согласно прилагаемой к настоящему постановлению Схеме границ публичного сервитута.

3. Срок, в течение которого использование земельного участка (его части), указанного в п.1 настоящего постановления в соответствии с его разрешенным использованием, будет невозможно или существенно затруднено в связи с осуществлением деятельности, для обеспечения которой устанавливается публичный сервитут, не установлен (прокладка методом ГНБ).

4. ООО «Газпром межрегионгаз»:

4.1. Использование земельного участка (его части), обремененного публичным сервитутом, в границах полосы отвода автомобильной дороги общего пользования федерального значения А-118 Кольцевая автомобильная дорога вокруг г.Санкт-Петербурга (далее – Автомобильная дорога) осуществлять в соответствии с требованиями, установленными Федеральным законом от 08.11.2007 № 257-ФЗ "Об автомобильных дорогах и о дорожной деятельности в Российской Федерации и о внесении изменений в отдельные законодательные акты Российской Федерации".

4.2. В срок, не позднее чем три месяца после завершения размещения линейного объекта системы газоснабжения привести обремененный публичным сервитутом земельный участок (его часть), указанный в п.1 настоящего постановления, в состояние, пригодное для его использования в соответствии с видом разрешенного использования.

5. Комитету по управлению муниципальным имуществом администрации муниципального образования Ломоносовский муниципальный район Ленинградской области в течение 5 (пяти) рабочих дней со дня принятия настоящего постановления обеспечить:

1) опубликование настоящего постановления на официальном сайте муниципального образования Ломоносовский муниципальный район Ленинградской области в информационно-телекоммуникационной сети "Интернет";

2) направление копии настоящего постановления в филиал ППК «Роскадастр» по Ленинградской области, уполномоченное на внесение сведений в Единый государственный реестр недвижимости о границах публичного сервитута, в порядке, установленном статьями 32,33,34 Федерального закона от 13.07.2015 № 218 - ФЗ «О государственной регистрации недвижимости»;

3) направление обладателю публичного сервитута ООО «Газпром межрегионгаз»: копии настоящего постановления, сведений о лице, являющимся правообладателем

земельного участка, копию документа, подтверждающего право указанного лица на земельный участок.

6. Контроль за исполнением настоящего постановления возложить на заместителя главы администрации по экономическому развитию и имущественным отношениям Гасанова А.Р.

Глава администрации



А.О.Кондрашов

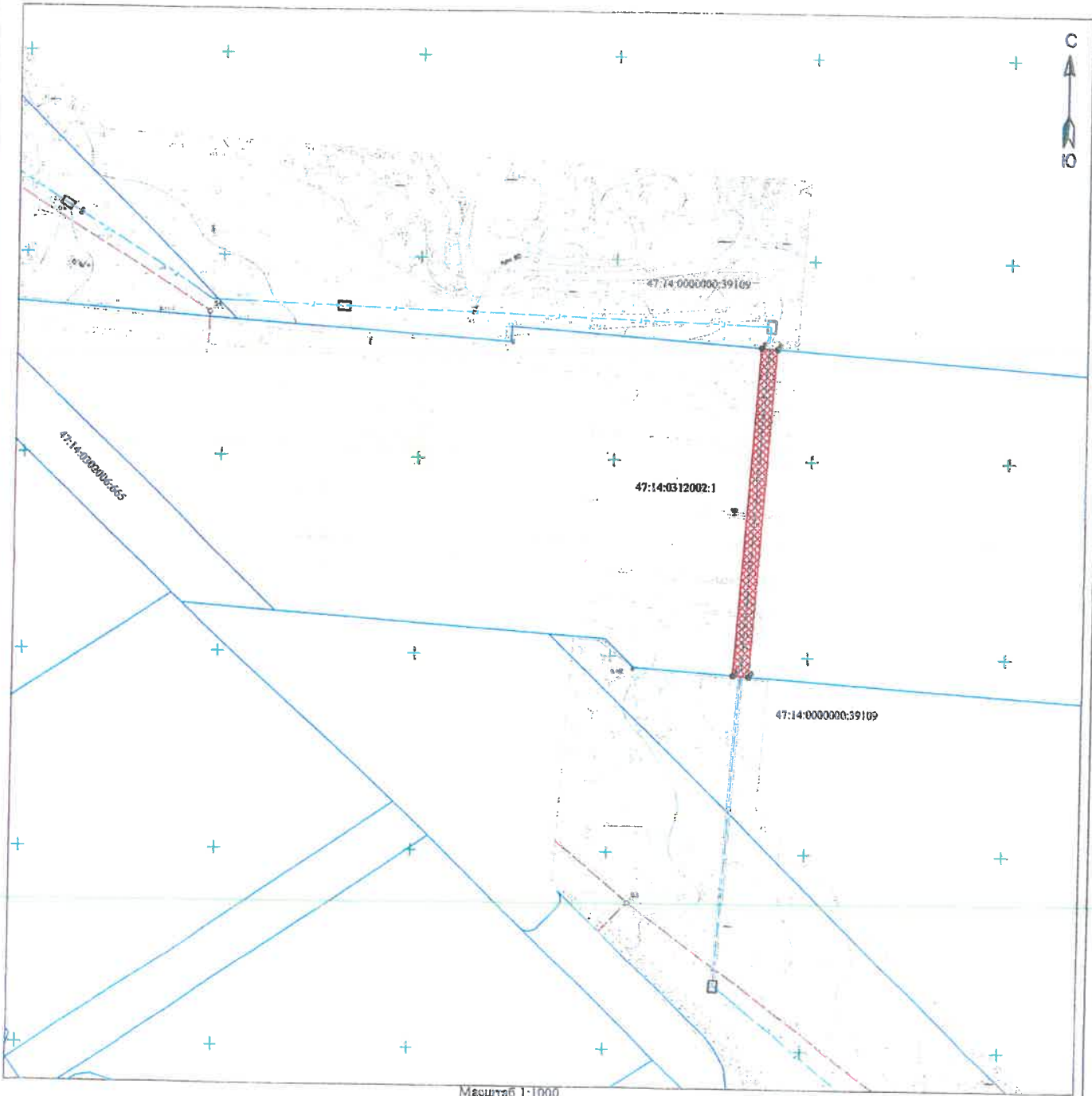
Схема границ публичного сервитута



Утверждена

Посетков Александр Александрович
 20.03.2018 196/23

1. Объект «Газопровод межпоселковый от д.Никоно до д.Свино, д.Салгия, д.Марьино, д.Владимирца Ломоносовского района»
2. Адрес (описание местоположения) Ленинградская область, Ломоносовский район;
3. Система координат: СК-47 зона 2;
4. Площадь образуемой части земельного участка, предлагаемой под обременение сервитутом, составляет земельного участка 47:14:0312002:1 - 334 кв.м.;
5. Площадь земельного участка 47:14:0312002:1 - 277844 кв.м.;
6. Категория земельного участка 47:14:0312002:1 - Земли промышленности, энергетики, транспорта, связи, радиовещания, телевидения, информатики, земли для обеспечения космической деятельности, земли обороны, безопасности и земли иного специального назначения
7. Вид разрешенного использования земельного участка 47:14:0312002:1 - ;
8. Собственность земельного участка 47:14:0312002:1 - Российская Федерация.



- проектируемый газопровод
- 47:14:0312002:1 - обозначение границ и кадастровых номеров земельных участков
- обозначение образуемой части земельного участка
- n1 - обозначение характерной точки границы
- граница земельного участка с КИ 47:14:0312002:1, полоса отвода А-118 Кольцевая автомобильная дорога вокруг г. Санкт-Петербурга

Площадь земельного участка 334 кв.м.		
Обозначение характерных точек границы	Координаты, м	
	X	Y
1	2	3
1	422778.47	2190536.72
2	422778.18	2190548.71
3	422694.89	2190534.96
4	422695.18	2190530.97
1	422778.47	2190536.72

Согласованно с ФКУ Упрдор "Северо-Запад"

Подпись _____ Печать _____

Кадастровый инженер



С.В. Кириенко

Система координат МСК_47_зона_2