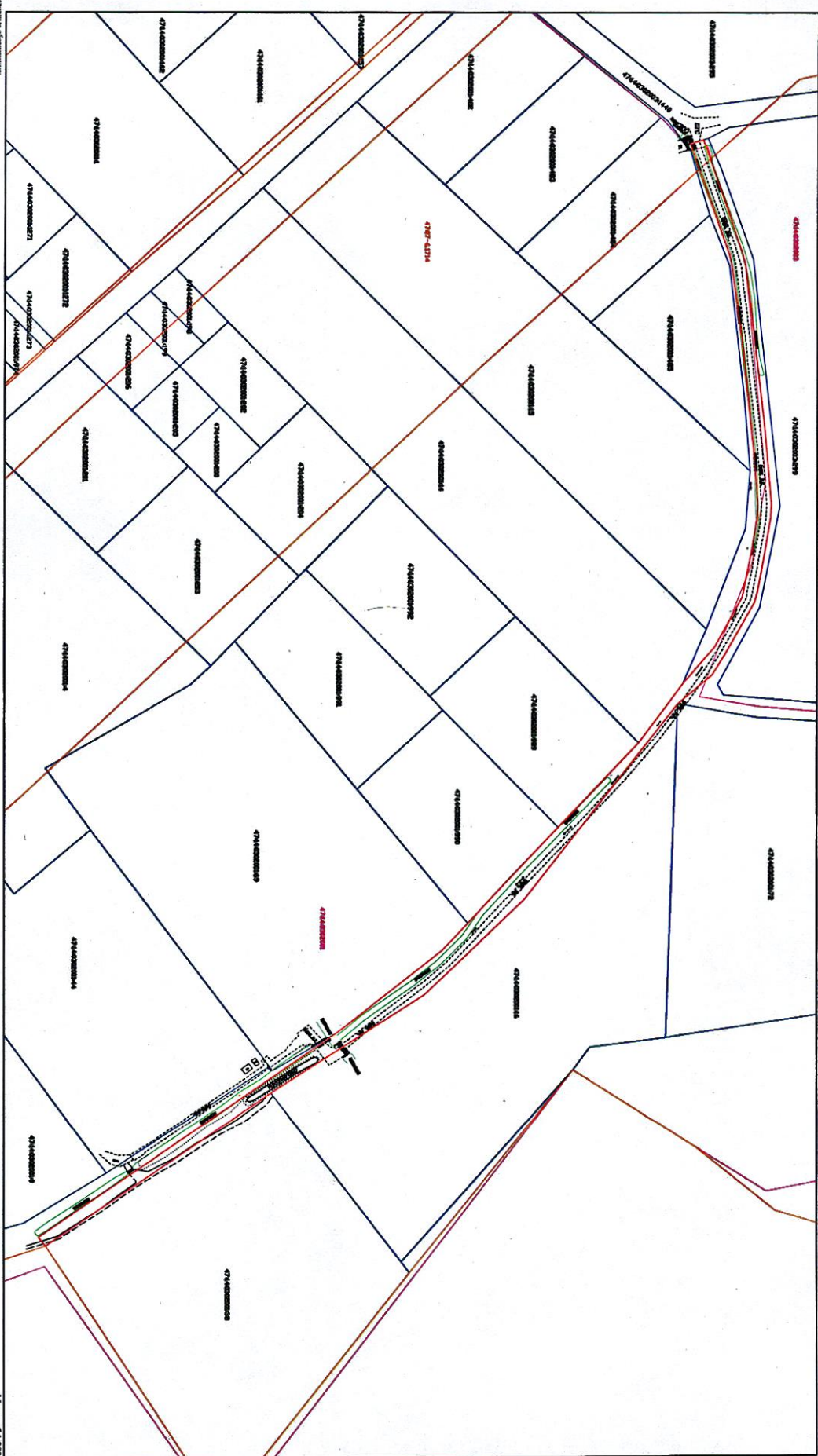


СХЕМА РАСТОЛЖЕНИЯ ГРАНИЦ ПУВЛИЧНОГО СЕРВИСТА
на кадастровом плане территории кадастрового участка 47:14-0302003.47:14-0302001

УТВЕРЖЕНА
Исполнительная дирекция
Долгоносинского муниципального района
Ленинградская область

09.09.2011 № 20

Таблица координат изопрофиль точек прорисовки на листе 8
Схема координат МСК-47 зона 2



- Условные обозначения:
- граница земельного участка, образованная в результате раздела
- граница земельного участка, образованная в результате сращения
- граница земельного участка, образованная в результате отчуждения
- граница земельного участка, образованная в результате раздела
- граница земельного участка, образованная в результате сращения
- граница земельного участка, образованная в результате отчуждения
- граница земельного участка, образованная в результате раздела
- граница земельного участка, образованная в результате сращения
- граница земельного участка, образованная в результате отчуждения
- граница земельного участка, образованная в результате раздела
- граница земельного участка, образованная в результате сращения
- граница земельного участка, образованная в результате отчуждения

Масштаб 1:2000