

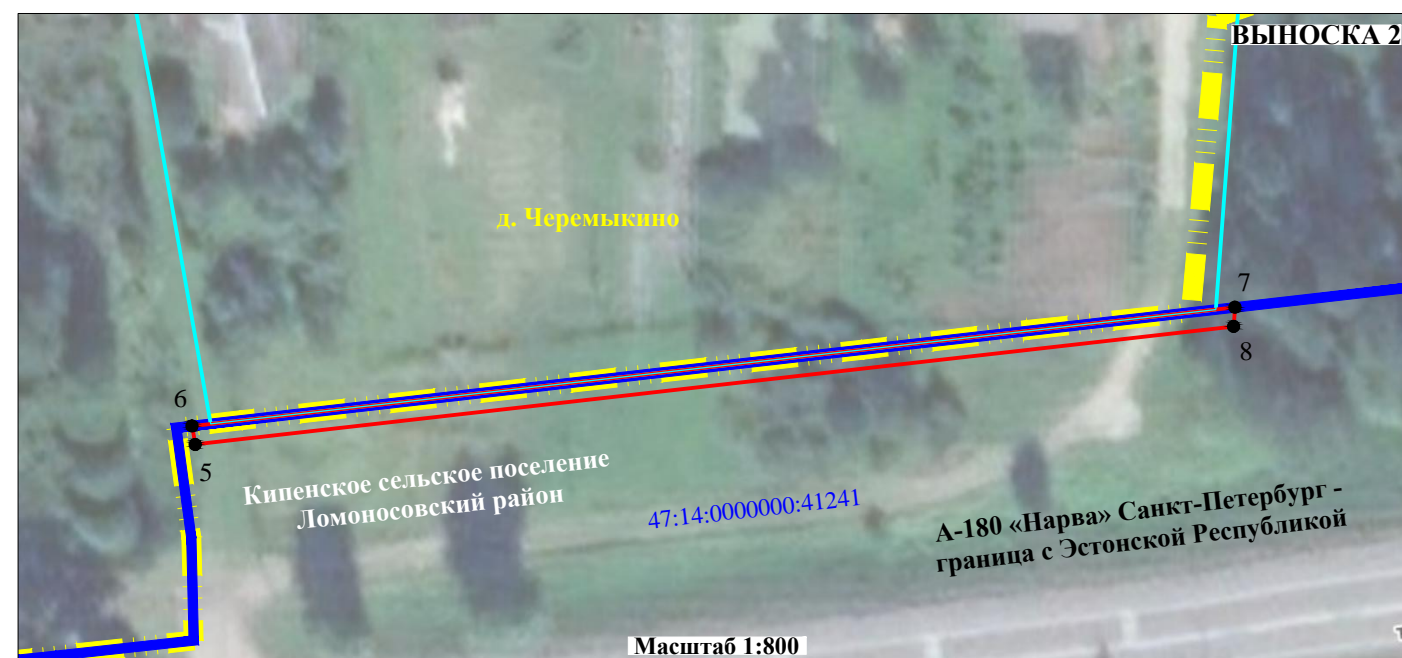
Схема расположения границ публичного сервитута
Линейный объект: "Распределительный газопровод и газопроводы-вводы по дер. Черемыкино (2-й этап)"
Местоположение: Ленинградская область, Ломоносовский район, Кипенское сельское поселение
Площадь публичного сервитута: 328 кв.м (в границах земельного участка с кадастровым номером 47:14:0000000:28 - 107,82 кв.м,
в границах земельного участка с кадастровым номером 47:14:0000000:41241 - 220,39 кв.м)



Масштаб 1:4000



Масштаб 1:1000



Масштаб 1:800

Используемые условные знаки и обозначения:

- - проектные границы публичного сервитута;
- - проектное местоположение линейного объекта (газопровода);
- - граница земельного участка, в отношении которого испрашивается публичный сервитут;
- - - - граница населенного пункта;
- | | - граница района;
- 47:14:0000000:28 - кадастровый номер земельного участка, в отношении которого испрашивается публичный сервитут;
- 1 - характерная точка границы публичного сервитута, сведения о которой позволяют однозначно определить ее местоположение.