

ГРАФИЧЕСКОЕ ОПИСАНИЕ

местоположения границ населенных пунктов, территориальных зон, особо охраняемых природных территорий, зон с особыми условиями использования территории

Описание местоположения границ публичного сервитута в целях строительства и эксплуатации линейного объекта системы газоснабжения "Межпоселковый газопровод до д. Глухово, д. Витино с отводом на д. Трудовик Ломоносовского района Ленинградской области"

(наименование объекта, местоположение границ которого описано)


План границ объекта

Основной лист



Масштаб 1: 18000

Используемые условные знаки и обозначения:

 – область выносного листа, **23** – номер выносного листа.

Остальные используемые условные знаки и обозначения: приведены на отдельной странице в конце раздела.

Дата 22 января 2024 г.

ГРАФИЧЕСКОЕ ОПИСАНИЕ

местоположения границ населенных пунктов, территориальных зон, особо охраняемых природных территорий, зон с особыми условиями использования территории

Описание местоположения границ публичного сервитута в целях строительства и эксплуатации линейного объекта системы газоснабжения "Межпоселковый газопровод до д. Глухово, д. Витино с отводом на д. Трудовик Ломоносовского района Ленинградской области"
(наименование объекта, местоположение границ которого описано)

План границ объекта

Выносной лист №1



Масштаб 1:1000

Используемые условные знаки и обозначения: приведены на отдельной странице в конце раздела.
Дата 22 января 2024 г.

ГРАФИЧЕСКОЕ ОПИСАНИЕ

местоположения границ населенных пунктов, территориальных зон, особо охраняемых природных территорий, зон с особыми условиями использования территории

Описание местоположения границ публичного сервитута в целях строительства и эксплуатации линейного объекта системы газоснабжения "Межпоселковый газопровод до д. Глухово, д. Витино с отводом на д. Трудовик Ломоносовского района Ленинградской области"
(наименование объекта, местоположение границ которого описано)

План границ объекта

Выносной лист №2



Масштаб 1:1000

Используемые условные знаки и обозначения: приведены на отдельной странице в конце раздела.
Дата 22 января 2024 г.

ГРАФИЧЕСКОЕ ОПИСАНИЕ

местоположения границ населенных пунктов, территориальных зон, особо охраняемых природных территорий, зон с особыми условиями использования территории

Описание местоположения границ публичного сервитута в целях строительства и эксплуатации линейного объекта системы газоснабжения "Межпоселковый газопровод до д. Глухово, д. Витино с отводом на д. Трудовик Ломоносовского района Ленинградской области"
(наименование объекта, местоположение границ которого описано)

План границ объекта

Выносной лист №3



Масштаб 1:1000

Используемые условные знаки и обозначения: приведены на отдельной странице в конце раздела.

Дата 22 января 2024 г.

ГРАФИЧЕСКОЕ ОПИСАНИЕ

местоположения границ населенных пунктов, территориальных зон, особо охраняемых природных территорий, зон с особыми условиями использования территории

Описание местоположения границ публичного сервитута в целях строительства и эксплуатации линейного объекта системы газоснабжения "Межпоселковый газопровод до д. Глухово, д. Витино с отводом на д. Трудовик Ломоносовского района Ленинградской области"
(наименование объекта, местоположение границ которого описано)

План границ объекта

Выносной лист №4



Масштаб 1:1000

Используемые условные знаки и обозначения: приведены на отдельной странице в конце раздела.
Дата 22 января 2024 г.

ГРАФИЧЕСКОЕ ОПИСАНИЕ

местоположения границ населенных пунктов, территориальных зон, особо охраняемых природных территорий, зон с особыми условиями использования территории

Описание местоположения границ публичного сервитута в целях строительства и эксплуатации линейного объекта системы газоснабжения "Межпоселковый газопровод до д. Глухово, д. Витино с отводом на д. Трудовик Ломоносовского района Ленинградской области"
(наименование объекта, местоположение границ которого описано)

План границ объекта

Выносной лист №5



Масштаб 1:1000

Используемые условные знаки и обозначения: приведены на отдельной странице в конце раздела.
Дата 22 января 2024 г.

ГРАФИЧЕСКОЕ ОПИСАНИЕ

местоположения границ населенных пунктов, территориальных зон, особо охраняемых природных территорий, зон с особыми условиями использования территории

Описание местоположения границ публичного сервитута в целях строительства и эксплуатации линейного объекта системы газоснабжения "Межпоселковый газопровод до д. Глухово, д. Витино с отводом на д. Трудовик Ломоносовского района Ленинградской области"
(наименование объекта, местоположение границ которого описано)

План границ объекта

Выносной лист №6



Масштаб 1:1000

Используемые условные знаки и обозначения: приведены на отдельной странице в конце раздела.
Дата 22 января 2024 г.

ГРАФИЧЕСКОЕ ОПИСАНИЕ

местоположения границ населенных пунктов, территориальных зон, особо охраняемых природных территорий, зон с особыми условиями использования территории

Описание местоположения границ публичного сервитута в целях строительства и эксплуатации линейного объекта системы газоснабжения "Межпоселковый газопровод до д. Глухово, д. Витино с отводом на д. Трудовик Ломоносовского района Ленинградской области"
(наименование объекта, местоположение границ которого описано)

План границ объекта

Выносной лист №7



Масштаб 1:1000

Используемые условные знаки и обозначения: приведены на отдельной странице в конце раздела.
Дата 22 января 2024 г.

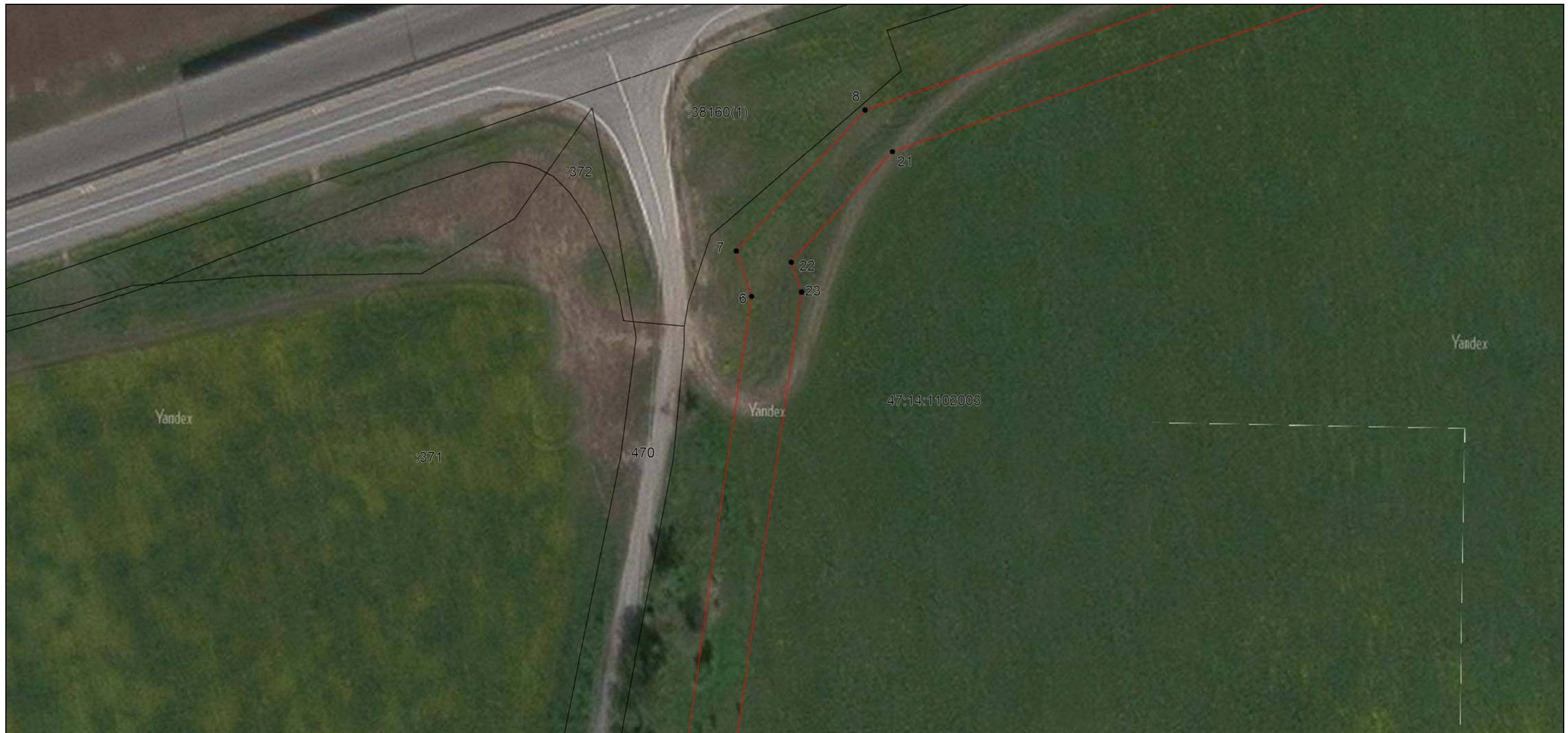
ГРАФИЧЕСКОЕ ОПИСАНИЕ

местоположения границ населенных пунктов, территориальных зон, особо охраняемых природных территорий, зон с особыми условиями использования территории

Описание местоположения границ публичного сервитута в целях строительства и эксплуатации линейного объекта системы газоснабжения "Межпоселковый газопровод до д. Глухово, д. Витино с отводом на д. Трудовик Ломоносовского района Ленинградской области"
(наименование объекта, местоположение границ которого описано)

План границ объекта

Выносной лист №8



Масштаб 1:1000

Используемые условные знаки и обозначения: приведены на отдельной странице в конце раздела.
Дата 22 января 2024 г.

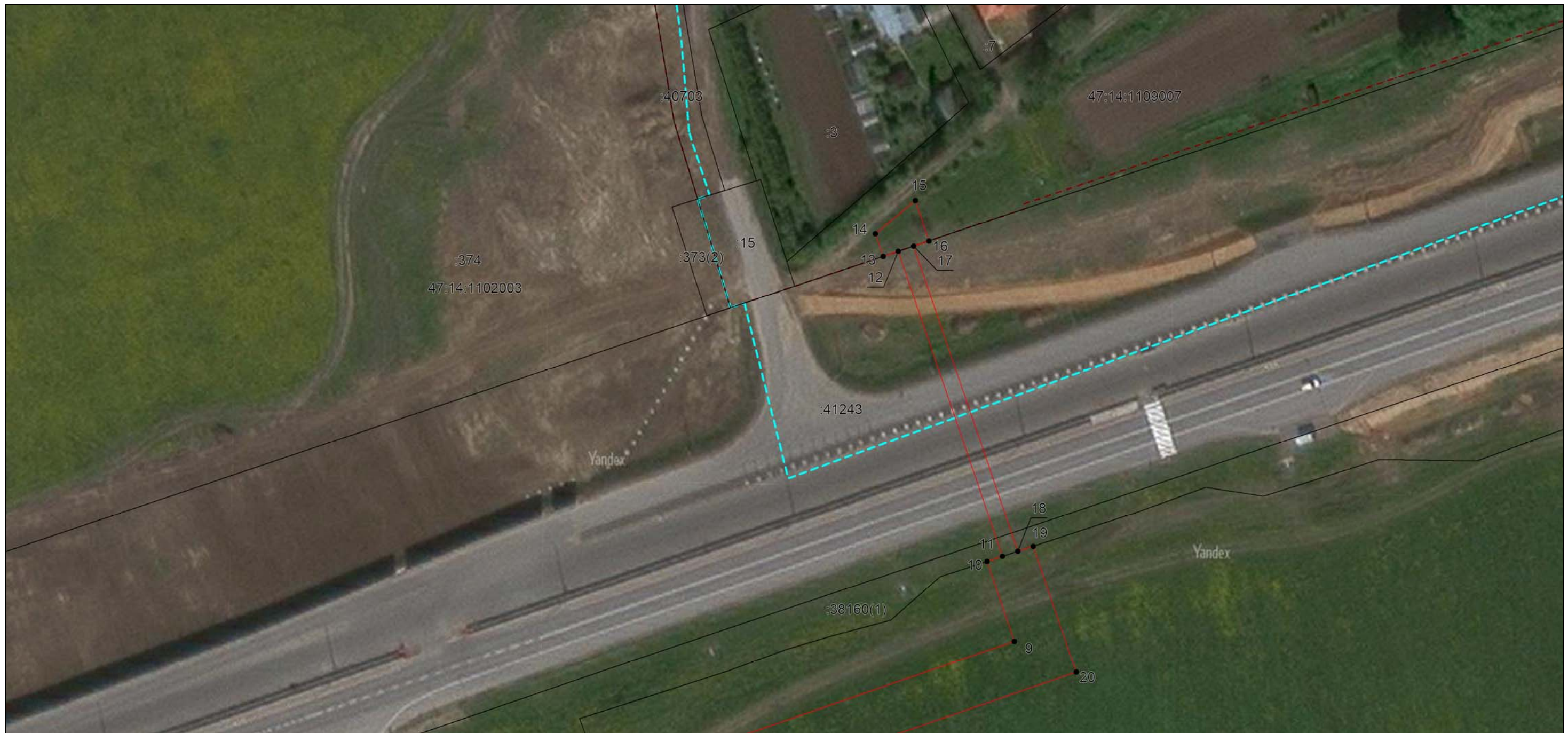
ГРАФИЧЕСКОЕ ОПИСАНИЕ

местоположения границ населенных пунктов, территориальных зон, особо охраняемых природных территорий, зон с особыми условиями использования территории

Описание местоположения границ публичного сервитута в целях строительства и эксплуатации линейного объекта системы газоснабжения "Межпоселковый газопровод до д. Глухово, д. Витино с отводом на д. Трудовик Ломоносовского района Ленинградской области"
(наименование объекта, местоположение границ которого описано)

План границ объекта

Выносной лист №9



Масштаб 1:1000

Используемые условные знаки и обозначения: приведены на отдельной странице в конце раздела.
Дата 22 января 2024 г.

ГРАФИЧЕСКОЕ ОПИСАНИЕ

местоположения границ населенных пунктов, территориальных зон, особо охраняемых природных территорий, зон с особыми условиями использования территории

Описание местоположения границ публичного сервитута в целях строительства и эксплуатации линейного объекта системы газоснабжения "Межпоселковый газопровод до д. Глухово, д. Витино с отводом на д. Трудовик Ломоносовского района Ленинградской области"
(наименование объекта, местоположение границ которого описано)

План границ объекта

Выносной лист №10



Масштаб 1:1000

Используемые условные знаки и обозначения: приведены на отдельной странице в конце раздела.

Дата 22 января 2024 г.

ГРАФИЧЕСКОЕ ОПИСАНИЕ

местоположения границ населенных пунктов, территориальных зон, особо охраняемых природных территорий, зон с особыми условиями использования территории

Описание местоположения границ публичного сервитута в целях строительства и эксплуатации линейного объекта системы газоснабжения "Межпоселковый газопровод до д. Глухово, д. Витино с отводом на д. Трудовик Ломоносовского района Ленинградской области"
(наименование объекта, местоположение границ которого описано)

План границ объекта

Выносной лист №11



Масштаб 1:1000

Используемые условные знаки и обозначения: приведены на отдельной странице в конце раздела.
Дата 22 января 2024 г.

ГРАФИЧЕСКОЕ ОПИСАНИЕ

местоположения границ населенных пунктов, территориальных зон, особо охраняемых природных территорий, зон с особыми условиями использования территории

Описание местоположения границ публичного сервитута в целях строительства и эксплуатации линейного объекта системы газоснабжения "Межпоселковый газопровод до д. Глухово, д. Витино с отводом на д. Трудовик Ломоносовского района Ленинградской области"
(наименование объекта, местоположение границ которого описано)

План границ объекта

Выносной лист №12



Масштаб 1:1000

Используемые условные знаки и обозначения: приведены на отдельной странице в конце раздела.
Дата 22 января 2024 г.

ГРАФИЧЕСКОЕ ОПИСАНИЕ

местоположения границ населенных пунктов, территориальных зон, особо охраняемых природных территорий, зон с особыми условиями использования территории

Описание местоположения границ публичного сервитута в целях строительства и эксплуатации линейного объекта системы газоснабжения "Межпоселковый газопровод до д. Глухово, д. Витино с отводом на д. Трудовик Ломоносовского района Ленинградской области"
(наименование объекта, местоположение границ которого описано)

План границ объекта

Выносной лист №13



Масштаб 1:1000

Используемые условные знаки и обозначения: приведены на отдельной странице в конце раздела.
Дата 22 января 2024 г.

ГРАФИЧЕСКОЕ ОПИСАНИЕ

местоположения границ населенных пунктов, территориальных зон, особо охраняемых природных территорий, зон с особыми условиями использования территории

Описание местоположения границ публичного сервитута в целях строительства и эксплуатации линейного объекта системы газоснабжения "Межпоселковый газопровод до д. Глухово, д. Витино с отводом на д. Трудовик Ломоносовского района Ленинградской области"
(наименование объекта, местоположение границ которого описано)

План границ объекта

Выносной лист №14



Масштаб 1:1000

Используемые условные знаки и обозначения: приведены на отдельной странице в конце раздела.
Дата 22 января 2024 г.

ГРАФИЧЕСКОЕ ОПИСАНИЕ

местоположения границ населенных пунктов, территориальных зон, особо охраняемых природных территорий, зон с особыми условиями использования территории

Описание местоположения границ публичного сервитута в целях строительства и эксплуатации линейного объекта системы газоснабжения "Межпоселковый газопровод до д. Глухово, д. Витино с отводом на д. Трудовик Ломоносовского района Ленинградской области"
(наименование объекта, местоположение границ которого описано)

План границ объекта

Выносной лист №15



Масштаб 1:1000

Используемые условные знаки и обозначения: приведены на отдельной странице в конце раздела.
Дата 22 января 2024 г.

ГРАФИЧЕСКОЕ ОПИСАНИЕ

местоположения границ населенных пунктов, территориальных зон, особо охраняемых природных территорий, зон с особыми условиями использования территории

Описание местоположения границ публичного сервитута в целях строительства и эксплуатации линейного объекта системы газоснабжения "Межпоселковый газопровод до д. Глухово, д. Витино с отводом на д. Трудовик Ломоносовского района Ленинградской области"
(наименование объекта, местоположение границ которого описано)

План границ объекта

Выносной лист №16



Масштаб 1:1000

Используемые условные знаки и обозначения: приведены на отдельной странице в конце раздела.
Дата 22 января 2024 г.

ГРАФИЧЕСКОЕ ОПИСАНИЕ

местоположения границ населенных пунктов, территориальных зон, особо охраняемых природных территорий, зон с особыми условиями использования территории

Описание местоположения границ публичного сервитута в целях строительства и эксплуатации линейного объекта системы газоснабжения "Межпоселковый газопровод до д. Глухово, д. Витино с отводом на д. Трудовик Ломоносовского района Ленинградской области"
(наименование объекта, местоположение границ которого описано)

План границ объекта

Выносной лист №17



Масштаб 1:1000

Используемые условные знаки и обозначения: приведены на отдельной странице в конце раздела.
Дата 22 января 2024 г.

ГРАФИЧЕСКОЕ ОПИСАНИЕ

местоположения границ населенных пунктов, территориальных зон, особо охраняемых природных территорий, зон с особыми условиями использования территории

Описание местоположения границ публичного сервитута в целях строительства и эксплуатации линейного объекта системы газоснабжения "Межпоселковый газопровод до д. Глухово, д. Витино с отводом на д. Трудовик Ломоносовского района Ленинградской области"
(наименование объекта, местоположение границ которого описано)

План границ объекта

Выносной лист №18



Масштаб 1:1000

Используемые условные знаки и обозначения: приведены на отдельной странице в конце раздела.
Дата 22 января 2024 г.

ГРАФИЧЕСКОЕ ОПИСАНИЕ

местоположения границ населенных пунктов, территориальных зон, особо охраняемых природных территорий, зон с особыми условиями использования территории

Описание местоположения границ публичного сервитута в целях строительства и эксплуатации линейного объекта системы газоснабжения "Межпоселковый газопровод до д. Глухово, д. Витино с отводом на д. Трудовик Ломоносовского района Ленинградской области"
(наименование объекта, местоположение границ которого описано)

План границ объекта

Выносной лист №19



Масштаб 1:1000

Используемые условные знаки и обозначения: приведены на отдельной странице в конце раздела.
Дата 22 января 2024 г.

ГРАФИЧЕСКОЕ ОПИСАНИЕ

местоположения границ населенных пунктов, территориальных зон, особо охраняемых природных территорий, зон с особыми условиями использования территории

Описание местоположения границ публичного сервитута в целях строительства и эксплуатации линейного объекта системы газоснабжения "Межпоселковый газопровод до д. Глухово, д. Витино с отводом на д. Трудовик Ломоносовского района Ленинградской области"
(наименование объекта, местоположение границ которого описано)

План границ объекта

Выносной лист №20



Масштаб 1:1000

Используемые условные знаки и обозначения: приведены на отдельной странице в конце раздела.

Дата 22 января 2024 г.

ГРАФИЧЕСКОЕ ОПИСАНИЕ

местоположения границ населенных пунктов, территориальных зон, особо охраняемых природных территорий, зон с особыми условиями использования территории

Описание местоположения границ публичного сервитута в целях строительства и эксплуатации линейного объекта системы газоснабжения "Межпоселковый газопровод до д. Глухово, д. Витино с отводом на д. Трудовик Ломоносовского района Ленинградской области"
(наименование объекта, местоположение границ которого описано)

План границ объекта

Выносной лист №21



Масштаб 1:1000

Используемые условные знаки и обозначения: приведены на отдельной странице в конце раздела.
Дата 22 января 2024 г.






ГРАФИЧЕСКОЕ ОПИСАНИЕ

местоположения границ населенных пунктов, территориальных зон,
особо охраняемых природных территорий,
зон с особыми условиями использования территории

Описание местоположения границ публичного сервитута в целях строительства и
эксплуатации линейного объекта системы газоснабжения "Межпоселковый газопровод до д.
Глухово, д. Витино с отводом на д. Трудовик Ломоносовского района Ленинградской области"
(наименование объекта, местоположение границ которого описано (далее - объект)

План границ объекта

Используемые условные знаки и обозначения:

-  – граница объекта,
-  – установленная граница муниципального образования,
-  – установленная граница населенного пункта,
-  – граница земельного участка,
-  1 – характерная точка объекта.