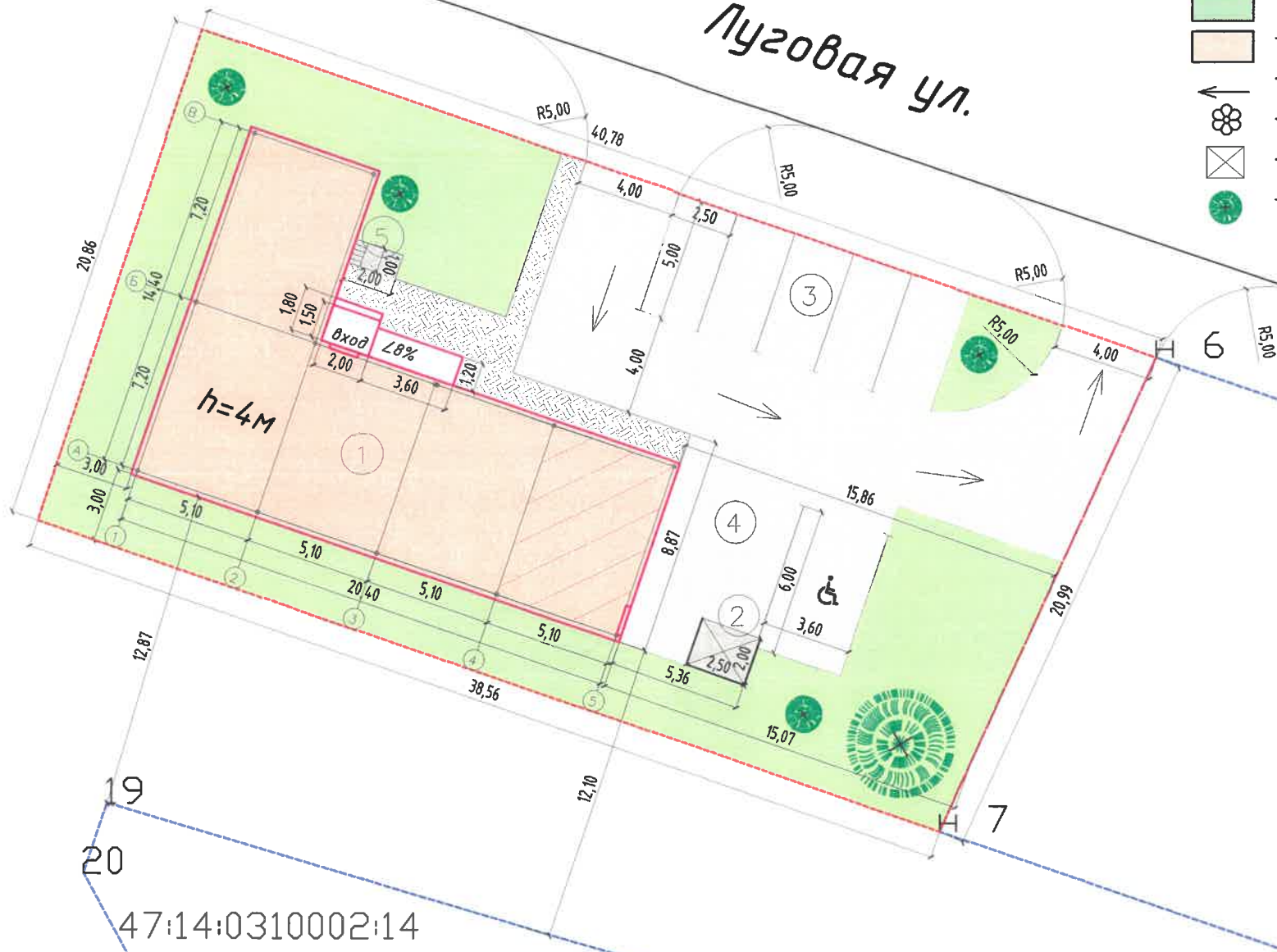


Ропшинское ш.



Луговая ул.



- Условные обозначения:
- - - - - Граница территории проектируемого участка
 - - - - - Граница капитального здания - проектируемое
 - - - - - Границы смежных участков
 - ▭ - Асфальтобетонное покрытие проездов - проектируемое
 - ▭ - Мощение тротуарной плиткой - проектируемое
 - ▭ - Газоны - проектируемые
 - ▭ - Капитальное здание - проектируемое
 - ← - Направление движения транспорта
 - ⊗ - Деревья - существующие
 - ⊗ - Контейнерная площадка - проектируемая
 - ⊗ - Низкорослые хвойные деревья - проектируемые

47:14:0310002:20

47:14:0310002:14

Экспликация зданий и сооружений

№	Наименование зданий и сооружений	Примечание
1	Капитальное строение (общественное питание)	Проектируемое
2	Контейнерная площадка для сбора мусора	Проектируемое
3	Парковка	Проектируемое
4	Зона разгрузки грузового автотранспорта	Проектируемое
5	Велопарковка	Проектируемое

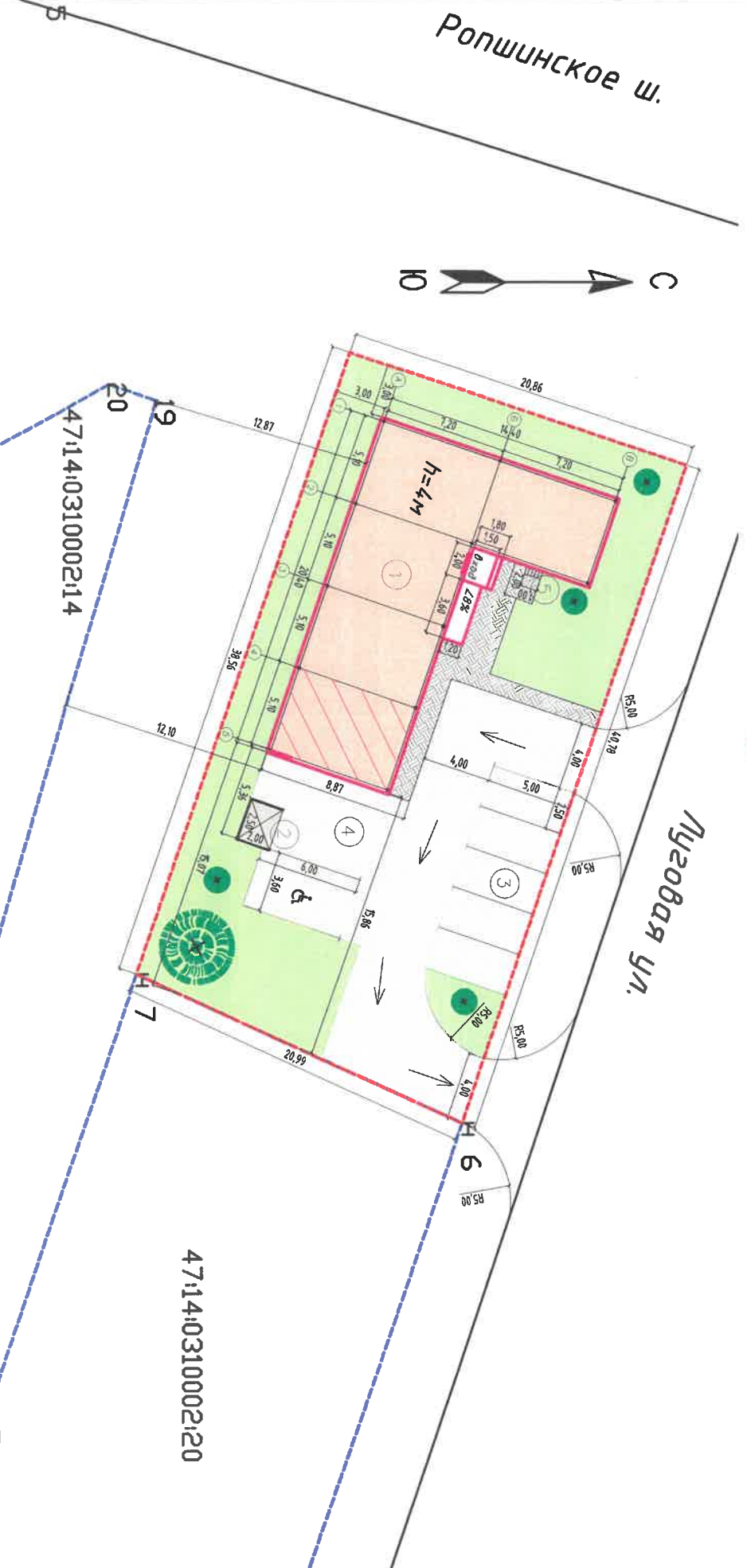
Технико-экономические показатели

№ п/п	Наименование показателя	Ед.изм.	Количество	Примечание
1	Площадь земельного участка	кв.м	828	
2	Площадь капитальной застройки	кв.м	205	Проектируемое
3	Этажность капитальной застройки	этаж	1	
4	Площадь мощения	кв.м	36	
5	Площадь асфальто-бетонного покрытия, в том числе:	кв.м	274	
	Парковка	кв.м	84,6	Проектируемое
	Контейнерная площадка	кв.м	5	Проектируемое
	Зона разгрузки груз. транспорта	кв.м	90	Проектируемое
6	Площадь озеленения, в том числе:	кв.м	312 (37%)	Норма 15%
	Газон	кв.м	312	Проектируемое

Изм.	Кол.уч.	Лист	№ док.	Подпись	Дата			
Разраб.	Вербицкий				2020			
Проверил	Сазонов				2020			
						ГВ-П-12/20		
						Ленинградская область, Ломоносовский муниципальный район, Горбунвское сельское поселение, деревня Велигонты, улица Луговая, земельный участок № 188, кадастровый номер: 47:14:0310002:21		
						Проект планировочной организации земельного участка.		
						Стадия	Лист	Листов
						П	3	3
						Схема планировочной организации земельного участка. М 1:250		
						ООО «Новые Технологии»		

Взам. инв. №
Подпись и дата
Инв. № подл.

- Условные обозначения:
- Граница территории проектируемого участка
 - Граница капитального здания - проектируемое
 - Границы смежных участков
 - Асфальтобетонное покрытие проездов - проектируемое
 - Мощение тротуарной плиткой - проектируемое
 - Газоны - проектируемые
 - Капитальное здание - проектируемое
 - Направление движения транспорта
 - Деревья - существующие
 - Контейнерная площадка - проектируемая
 - Нужкорослые хвойные деревья - проектируемые



Экспликация зданий и сооружений

№	Наименование зданий и сооружений	Примечание
1	Капитальное строение (общественное питание)	Проектируемое
2	Контейнерная площадка для сбора мусора	Проектируемое
3	Парковка	Проектируемое
4	Зона разгрузки грузового автотранспорта	Проектируемое
5	Велопарковка	Проектируемое

Технико-экономические показатели

№	Наименование показателя	Ед.изм.	Количество	Примечание
1	Площадь земельного участка	кв.м	828	
2	Площадь капитальной застройки	кв.м	205	Проектируемое
3	Этажность капитальной застройки	этаж	1	
4	Площадь мощения	кв.м	36	
5	Площадь асфальто-бетонного покрытия, в том числе: Парковка	кв.м	274	
	Контейнерная площадка	кв.м	84,6	Проектируемое
	Зона разгрузки груз. транспорта	кв.м	5	Проектируемое
6	Площадь озеленения, в том числе: Газон	кв.м	90	Проектируемое
		кв.м	312 (37%)	Норма 15%
		кв.м	312	Проектируемое

ГВ-П-12/20

Ленинградская область, Ломоносовский муниципальный район,
Горбуньское сельское поселение, деревня Велигонты, улица Луговая,
земельный участок № 188, кадастровый номер: 47:14:0310002:21

Проект планировочной организации
земельного участка.

Схема планировочной организации земельного
участка. М 1:500

ООО «Новые Технологии»

Инв. № подл.	Подпись и дата	Взам. инв. №	Изм.	Кол.уч	Лист	№ док.	Подпись	Дата	Стадия	Лист	Листов	
									ГВ-П-12/20	П	2	3
			Разраб.	Вербицкий				2020				
			Проверил	Сазонов				2020				