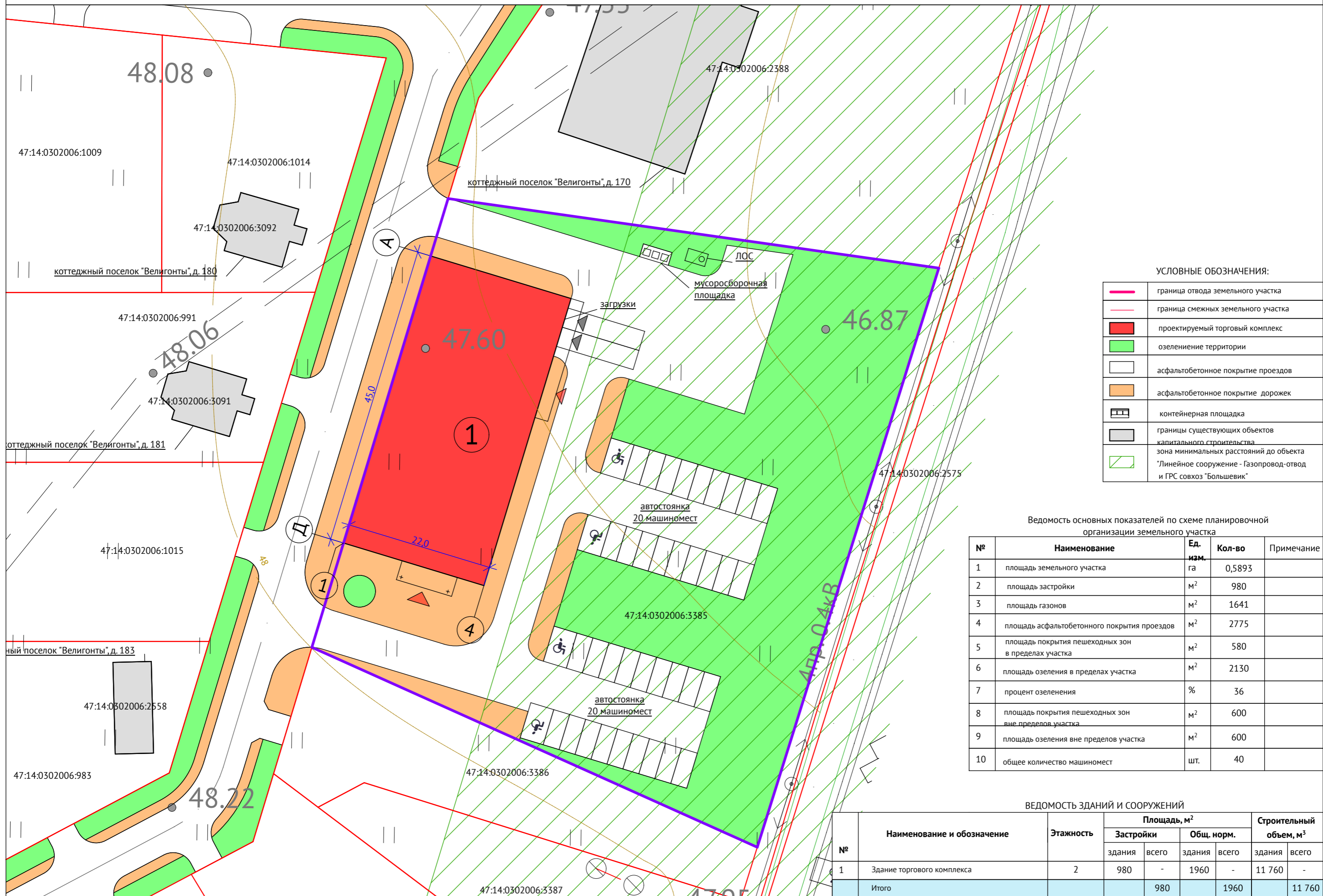


Торговый комплекс на земельном участке с кад. № 47:14:0302006:3385  
 Схема планировочной организации земельного участка. М 1:500



**УСЛОВНЫЕ ОБОЗНАЧЕНИЯ:**

	граница отвода земельного участка
	граница смежных земельного участка
	проектируемый торговый комплекс
	озеленение территории
	асфальтобетонное покрытие проездов
	асфальтобетонное покрытие дорожек
	контейнерная площадка
	границы существующих объектов капитального строительства
	зона минимальных расстояний до объекта "Линейное сооружение - Газопровод-отвод и ГРС совхоз "Большевик"

Ведомость основных показателей по схеме планировочной организации земельного участка

№	Наименование	Ед. изм.	Кол-во	Примечание
1	площадь земельного участка	га	0,5893	
2	площадь застройки	м <sup>2</sup>	980	
3	площадь газонов	м <sup>2</sup>	1641	
4	площадь асфальтобетонного покрытия проездов	м <sup>2</sup>	2775	
5	площадь покрытия пешеходных зон в пределах участка	м <sup>2</sup>	580	
6	площадь озеленения в пределах участка	м <sup>2</sup>	2130	
7	процент озеленения	%	36	
8	площадь покрытия пешеходных зон вне пределов участка	м <sup>2</sup>	600	
9	площадь озеленения вне пределов участка	м <sup>2</sup>	600	
10	общее количество машиномест	шт.	40	

ВЕДОМОСТЬ ЗДАНИЙ И СООРУЖЕНИЙ

№	Наименование и обозначение	Этажность	Площадь, м <sup>2</sup>				Строительный объем, м <sup>3</sup>	
			Застройки		Общ. норм.		здания	всего
			здания	всего	здания	всего		
1	Здание торгового комплекса	2	980	-	1960	-	11 760	-
Итого			980		1960		11 760	