

# ОПИСАНИЕ МЕСТОПОЛОЖЕНИЯ ГРАНИЦ

## Зона индивидуальной жилой застройки одноквартирными жилыми домами

(наименование объекта, местоположение границ которого описано (далее - объект))

### Раздел 1

#### Сведения об объекте

№ п/п	Характеристики объекта	Описание характеристик
1	2	3
1.	Местоположение объекта	Ленинградская область, Ломоносовский район, Лаголовское сельское поселение
2.	Площадь объекта +/- величина погрешности определения площади (P +/- Дельта P)	1083050 +/- 18212 м <sup>2</sup>
3.	Иные характеристики объекта	-

## Раздел 2

### Сведения о местоположении границ объекта

1. Система координат -

2. Сведения о характерных точках границ объекта

Обозначение характерных точек границ	Координаты, м		Метод определения координат характерной точки	Средняя квадратическая погрешность положения характерной точки (Mt), м	Описание обозначения точки на местности (при наличии)
	X	Y			
1	2	3	4	5	6
-	-	-	-	-	-

3. Сведения о характерных точках части (частей) границы объекта

Обозначение характерных точек части границы	Координаты, м		Метод определения координат характерной точки	Средняя квадратическая погрешность положения характерной точки (Mt), м	Описание обозначения точки на местности (при наличии)
	X	Y			
1	2	3	4	5	6
-	-	-	-	-	-

### Раздел 3

#### Сведения о местоположении измененных (уточненных) границ объекта

1. Система координат МСК 47 зона 2

2. Сведения о характерных точках границ объекта

Обозначение характерных точек границ	Существующие координаты, м		Измененные (уточненные) координаты, м		Метод определения координат характерной точки	Средняя квадратическая погрешность положения характерной точки (Mt), м	Описание обозначения точки на местности (при наличии)
	X	Y	X	Y			
1	2	3	4	5	6	7	8
1	-	-	410953.27	2197428.25	Картометрический метод	5.0	-
2	-	-	410923.82	2197441.18	Картометрический метод	5.0	-
3	-	-	410927.45	2197449.67	Картометрический метод	5.0	-
4	-	-	410929.99	2197456.42	Картометрический метод	5.0	-
5	-	-	410884.93	2197477.20	Картометрический метод	5.0	-
6	-	-	410888.26	2197491.40	Картометрический метод	5.0	-
7	-	-	410899.02	2197520.98	Картометрический метод	5.0	-
8	-	-	410899.55	2197528.27	Картометрический метод	5.0	-
9	-	-	410897.70	2197529.19	Картометрический метод	5.0	-
10	-	-	410898.76	2197533.46	Картометрический метод	5.0	-
11	-	-	410843.77	2197576.39	Картометрический метод	5.0	-
12	-	-	410834.27	2197553.06	Картометрический метод	5.0	-
13	-	-	410819.71	2197520.56	Картометрический метод	5.0	-
14	-	-	410810.15	2197525.10	Картометрический метод	5.0	-
15	-	-	410811.65	2197526.03	Картометрический метод	5.0	-
16	-	-	410817.31	2197539.39	Картометрический метод	5.0	-
17	-	-	410827.77	2197564.05	Картометрический метод	5.0	-
18	-	-	410826.84	2197564.77	Картометрический метод	5.0	-
19	-	-	410836.64	2197586.38	Картометрический метод	5.0	-
20	-	-	410838.97	2197591.45	Картометрический метод	5.0	-
21	-	-	410768.97	2197622.30	Картометрический метод	5.0	-
22	-	-	410756.96	2197627.51	Картометрический метод	5.0	-

## 2. Сведения о характерных точках границ объекта

Обозначение характерных точек границ	Существующие координаты, м		Измененные (уточненные) координаты, м		Метод определения координат характерной точки	Средняя квадратическая погрешность положения характерной точки (Mt), м	Описание обозначения точки на местности (при наличии)
	X	Y	X	Y			
1	2	3	4	5	6	7	8
23	-	-	410751.69	2197616.46	Картометрический метод	5.0	-
24	-	-	410750.34	2197613.71	Картометрический метод	5.0	-
25	-	-	410746.08	2197605.99	Картометрический метод	5.0	-
26	-	-	410669.07	2197641.59	Картометрический метод	5.0	-
27	-	-	410681.57	2197671.54	Картометрический метод	5.0	-
28	-	-	410630.90	2197693.93	Картометрический метод	5.0	-
29	-	-	410596.11	2197710.40	Картометрический метод	5.0	-
30	-	-	410569.81	2197649.00	Картометрический метод	5.0	-
31	-	-	410559.09	2197627.55	Картометрический метод	5.0	-
32	-	-	410532.99	2197579.99	Картометрический метод	5.0	-
33	-	-	410523.29	2197586.34	Картометрический метод	5.0	-
34	-	-	410522.35	2197584.82	Картометрический метод	5.0	-
35	-	-	410466.90	2197616.50	Картометрический метод	5.0	-
36	-	-	410482.60	2197646.98	Картометрический метод	5.0	-
37	-	-	410497.12	2197640.92	Картометрический метод	5.0	-
38	-	-	410510.98	2197676.23	Картометрический метод	5.0	-
39	-	-	410529.26	2197667.85	Картометрический метод	5.0	-
40	-	-	410531.25	2197670.85	Картометрический метод	5.0	-
41	-	-	410534.51	2197672.51	Картометрический метод	5.0	-
42	-	-	410538.00	2197679.76	Картометрический метод	5.0	-
43	-	-	410542.00	2197687.00	Картометрический метод	5.0	-
44	-	-	410547.94	2197699.65	Картометрический метод	5.0	-
45	-	-	410552.90	2197720.61	Картометрический метод	5.0	-
46	-	-	410496.13	2197741.14	Картометрический метод	5.0	-
47	-	-	410488.49	2197743.89	Картометрический метод	5.0	-

## 2. Сведения о характерных точках границ объекта

Обозначение характерных точек границ	Существующие координаты, м		Измененные (уточненные) координаты, м		Метод определения координат характерной точки	Средняя квадратическая погрешность положения характерной точки (Mt), м	Описание обозначения точки на местности (при наличии)
	X	Y	X	Y			
1	2	3	4	5	6	7	8
48	-	-	410485.01	2197735.92	Картометрический метод	5.0	-
49	-	-	410476.16	2197739.14	Картометрический метод	5.0	-
50	-	-	410464.91	2197709.56	Картометрический метод	5.0	-
51	-	-	410467.52	2197707.69	Картометрический метод	5.0	-
52	-	-	410468.61	2197707.39	Картометрический метод	5.0	-
53	-	-	410471.25	2197705.48	Картометрический метод	5.0	-
54	-	-	410449.30	2197653.90	Картометрический метод	5.0	-
55	-	-	410451.95	2197627.12	Картометрический метод	5.0	-
56	-	-	410438.34	2197602.68	Картометрический метод	5.0	-
57	-	-	410426.37	2197607.99	Картометрический метод	5.0	-
58	-	-	410406.73	2197581.95	Картометрический метод	5.0	-
59	-	-	410405.83	2197582.48	Картометрический метод	5.0	-
60	-	-	410398.76	2197571.38	Картометрический метод	5.0	-
61	-	-	410393.40	2197562.97	Картометрический метод	5.0	-
62	-	-	410388.05	2197566.48	Картометрический метод	5.0	-
63	-	-	410379.25	2197549.81	Картометрический метод	5.0	-
64	-	-	410386.72	2197545.69	Картометрический метод	5.0	-
65	-	-	410401.87	2197536.06	Картометрический метод	5.0	-
66	-	-	410398.31	2197530.51	Картометрический метод	5.0	-
67	-	-	410386.32	2197534.00	Картометрический метод	5.0	-
68	-	-	410359.10	2197521.10	Картометрический метод	5.0	-
69	-	-	410335.31	2197535.37	Картометрический метод	5.0	-
70	-	-	410315.23	2197519.33	Картометрический метод	5.0	-
71	-	-	410339.71	2197502.03	Картометрический метод	5.0	-
72	-	-	410326.11	2197483.58	Картометрический метод	5.0	-

## 2. Сведения о характерных точках границ объекта

Обозначение характерных точек границ	Существующие координаты, м		Измененные (уточненные) координаты, м		Метод определения координат характерной точки	Средняя квадратическая погрешность положения характерной точки (Mt), м	Описание обозначения точки на местности (при наличии)
	X	Y	X	Y			
1	2	3	4	5	6	7	8
73	-	-	410335.87	2197476.20	Картометрический метод	5.0	-
74	-	-	410330.53	2197463.70	Картометрический метод	5.0	-
75	-	-	410351.78	2197448.50	Картометрический метод	5.0	-
76	-	-	410386.09	2197422.40	Картометрический метод	5.0	-
77	-	-	410365.55	2197405.79	Картометрический метод	5.0	-
78	-	-	410285.95	2197462.40	Картометрический метод	5.0	-
79	-	-	410275.68	2197469.70	Картометрический метод	5.0	-
80	-	-	410256.95	2197451.00	Картометрический метод	5.0	-
81	-	-	410243.03	2197427.27	Картометрический метод	5.0	-
82	-	-	410244.78	2197426.16	Картометрический метод	5.0	-
83	-	-	410299.01	2197391.80	Картометрический метод	5.0	-
84	-	-	410320.51	2197372.69	Картометрический метод	5.0	-
85	-	-	410297.01	2197351.27	Картометрический метод	5.0	-
86	-	-	410294.44	2197347.59	Картометрический метод	5.0	-
87	-	-	410281.40	2197331.51	Картометрический метод	5.0	-
88	-	-	410271.48	2197329.80	Картометрический метод	5.0	-
89	-	-	410269.67	2197329.70	Картометрический метод	5.0	-
90	-	-	410248.68	2197342.85	Картометрический метод	5.0	-
91	-	-	410263.91	2197313.96	Картометрический метод	5.0	-
92	-	-	410278.75	2197324.83	Картометрический метод	5.0	-
93	-	-	410281.42	2197324.37	Картометрический метод	5.0	-
94	-	-	410297.69	2197321.60	Картометрический метод	5.0	-
95	-	-	410293.82	2197314.58	Картометрический метод	5.0	-
96	-	-	410283.21	2197286.55	Картометрический метод	5.0	-
97	-	-	410307.37	2197243.32	Картометрический метод	5.0	-

## 2. Сведения о характерных точках границ объекта

Обозначение характерных точек границ	Существующие координаты, м		Измененные (уточненные) координаты, м		Метод определения координат характерной точки	Средняя квадратическая погрешность положения характерной точки (Mt), м	Описание обозначения точки на местности (при наличии)
	X	Y	X	Y			
1	2	3	4	5	6	7	8
98	-	-	410331.27	2197236.00	Картометрический метод	5.0	-
99	-	-	410342.97	2197268.27	Картометрический метод	5.0	-
100	-	-	410352.86	2197295.01	Картометрический метод	5.0	-
101	-	-	410367.59	2197290.58	Картометрический метод	5.0	-
102	-	-	410369.30	2197290.13	Картометрический метод	5.0	-
103	-	-	410382.23	2197286.43	Картометрический метод	5.0	-
104	-	-	410371.22	2197259.76	Картометрический метод	5.0	-
105	-	-	410359.03	2197223.83	Картометрический метод	5.0	-
106	-	-	410358.69	2197222.70	Картометрический метод	5.0	-
107	-	-	410389.34	2197206.74	Картометрический метод	5.0	-
108	-	-	410399.67	2197203.29	Картометрический метод	5.0	-
109	-	-	410493.59	2197171.88	Картометрический метод	5.0	-
110	-	-	410557.18	2197152.64	Картометрический метод	5.0	-
111	-	-	410579.64	2197140.45	Картометрический метод	5.0	-
112	-	-	410594.61	2197132.33	Картометрический метод	5.0	-
113	-	-	410623.91	2197111.88	Картометрический метод	5.0	-
114	-	-	410628.96	2197108.36	Картометрический метод	5.0	-
115	-	-	410634.71	2197107.67	Картометрический метод	5.0	-
116	-	-	410665.51	2197179.57	Картометрический метод	5.0	-
117	-	-	410781.44	2197449.20	Картометрический метод	5.0	-
118	-	-	410804.43	2197438.91	Картометрический метод	5.0	-
119	-	-	410811.73	2197433.50	Картометрический метод	5.0	-
120	-	-	410815.79	2197423.22	Картометрический метод	5.0	-
121	-	-	410815.25	2197417.00	Картометрический метод	5.0	-
122	-	-	410790.65	2197359.40	Картометрический метод	5.0	-

## 2. Сведения о характерных точках границ объекта

Обозначение характерных точек границ	Существующие координаты, м		Измененные (уточненные) координаты, м		Метод определения координат характерной точки	Средняя квадратическая погрешность положения характерной точки (Mt), м	Описание обозначения точки на местности (при наличии)
	X	Y	X	Y			
1	2	3	4	5	6	7	8
123	-	-	410789.85	2197347.77	Картометрический метод	5.0	-
124	-	-	410793.79	2197339.53	Картометрический метод	5.0	-
125	-	-	410802.42	2197315.39	Картометрический метод	5.0	-
126	-	-	410804.41	2197308.00	Картометрический метод	5.0	-
127	-	-	410809.46	2197290.91	Картометрический метод	5.0	-
128	-	-	410819.87	2197280.14	Картометрический метод	5.0	-
129	-	-	410879.09	2197253.89	Картометрический метод	5.0	-
1	-	-	410953.27	2197428.25	Картометрический метод	5.0	-
130	-	-	410881.44	2197452.94	Картометрический метод	5.0	-
131	-	-	410881.08	2197452.01	Картометрический метод	5.0	-
132	-	-	410880.14	2197452.37	Картометрический метод	5.0	-
133	-	-	410880.50	2197453.30	Картометрический метод	5.0	-
130	-	-	410881.44	2197452.94	Картометрический метод	5.0	-
134	-	-	410688.02	2197353.54	Картометрический метод	5.0	-
135	-	-	410683.77	2197344.62	Картометрический метод	5.0	-
136	-	-	410684.92	2197343.75	Картометрический метод	5.0	-
137	-	-	410673.52	2197318.98	Картометрический метод	5.0	-
138	-	-	410671.96	2197319.86	Картометрический метод	5.0	-
139	-	-	410614.54	2197347.40	Картометрический метод	5.0	-
140	-	-	410629.56	2197380.40	Картометрический метод	5.0	-
141	-	-	410677.60	2197358.41	Картометрический метод	5.0	-
142	-	-	410687.11	2197353.96	Картометрический метод	5.0	-
134	-	-	410688.02	2197353.54	Картометрический метод	5.0	-
143	-	-	411726.10	2197143.78	Картометрический метод	5.0	-
144	-	-	411695.73	2197154.64	Картометрический метод	5.0	-



## 2. Сведения о характерных точках границ объекта

Обозначение характерных точек границ	Существующие координаты, м		Измененные (уточненные) координаты, м		Метод определения координат характерной точки	Средняя квадратическая погрешность положения характерной точки (Mt), м	Описание обозначения точки на местности (при наличии)
	X	Y	X	Y			
1	2	3	4	5	6	7	8
145	-	-	411681.20	2197116.33	Картометрический метод	5.0	-
146	-	-	411666.69	2197078.06	Картометрический метод	5.0	-
147	-	-	411652.38	2197040.33	Картометрический метод	5.0	-
148	-	-	411638.17	2197002.86	Картометрический метод	5.0	-
149	-	-	411622.25	2196960.88	Картометрический метод	5.0	-
150	-	-	411649.31	2196953.84	Картометрический метод	5.0	-
151	-	-	411654.81	2196969.23	Картометрический метод	5.0	-
152	-	-	411661.39	2196966.88	Картометрический метод	5.0	-
153	-	-	411670.14	2196991.31	Картометрический метод	5.0	-
154	-	-	411679.61	2197017.76	Картометрический метод	5.0	-
155	-	-	411683.59	2197028.55	Картометрический метод	5.0	-
156	-	-	411697.60	2197066.51	Картометрический метод	5.0	-
157	-	-	411711.71	2197104.75	Картометрический метод	5.0	-
143	-	-	411726.10	2197143.78	Картометрический метод	5.0	-
158	-	-	411790.82	2197120.64	Картометрический метод	5.0	-
159	-	-	411735.52	2197140.41	Картометрический метод	5.0	-
160	-	-	411712.56	2197076.21	Картометрический метод	5.0	-
161	-	-	411701.09	2197044.14	Картометрический метод	5.0	-
162	-	-	411690.22	2197013.75	Картометрический метод	5.0	-
163	-	-	411687.14	2197015.06	Картометрический метод	5.0	-
164	-	-	411675.58	2196982.74	Картометрический метод	5.0	-
165	-	-	411663.88	2196950.05	Картометрический метод	5.0	-
166	-	-	411693.01	2196942.48	Картометрический метод	5.0	-
167	-	-	411724.18	2196934.37	Картометрический метод	5.0	-
168	-	-	411734.34	2196962.75	Картометрический метод	5.0	-

## 2. Сведения о характерных точках границ объекта

Обозначение характерных точек границ	Существующие координаты, м		Измененные (уточненные) координаты, м		Метод определения координат характерной точки	Средняя квадратическая погрешность положения характерной точки (Mt), м	Описание обозначения точки на местности (при наличии)
	X	Y	X	Y			
1	2	3	4	5	6	7	8
169	-	-	411744.35	2196990.74	Картометрический метод	5.0	-
170	-	-	411756.43	2197024.50	Картометрический метод	5.0	-
171	-	-	411767.90	2197056.57	Картометрический метод	5.0	-
158	-	-	411790.82	2197120.64	Картометрический метод	5.0	-
172	-	-	412019.69	2197039.04	Картометрический метод	5.0	-
173	-	-	411972.54	2197055.67	Картометрический метод	5.0	-
174	-	-	411966.88	2197057.66	Картометрический метод	5.0	-
175	-	-	411919.73	2197074.29	Картометрический метод	5.0	-
176	-	-	411910.29	2197077.61	Картометрический метод	5.0	-
177	-	-	411863.14	2197094.24	Картометрический метод	5.0	-
178	-	-	411857.48	2197096.23	Картометрический метод	5.0	-
179	-	-	411810.32	2197112.86	Картометрический метод	5.0	-
180	-	-	411800.35	2197084.57	Картометрический метод	5.0	-
181	-	-	411790.37	2197056.27	Картометрический метод	5.0	-
182	-	-	411780.40	2197027.98	Картометрический метод	5.0	-
183	-	-	411770.42	2196999.69	Картометрический метод	5.0	-
184	-	-	411760.44	2196971.40	Картометрический метод	5.0	-
185	-	-	411750.47	2196943.11	Картометрический метод	5.0	-
186	-	-	411758.11	2196940.42	Картометрический метод	5.0	-
187	-	-	411797.62	2196926.48	Картометрический метод	5.0	-
188	-	-	411807.60	2196954.77	Картометрический метод	5.0	-
189	-	-	411817.58	2196983.07	Картометрический метод	5.0	-
190	-	-	411823.23	2196981.07	Картометрический метод	5.0	-
191	-	-	411870.39	2196964.44	Картометрический метод	5.0	-
192	-	-	411879.82	2196961.11	Картометрический метод	5.0	-

## 2. Сведения о характерных точках границ объекта

Обозначение характерных точек границ	Существующие координаты, м		Измененные (уточненные) координаты, м		Метод определения координат характерной точки	Средняя квадратическая погрешность положения характерной точки (Mt), м	Описание обозначения точки на местности (при наличии)
	X	Y	X	Y			
1	2	3	4	5	6	7	8
193	-	-	411926.97	2196944.49	Картометрический метод	5.0	-
194	-	-	411932.63	2196942.50	Картометрический метод	5.0	-
195	-	-	411979.79	2196925.86	Картометрический метод	5.0	-
196	-	-	411989.76	2196954.16	Картометрический метод	5.0	-
197	-	-	411999.74	2196982.46	Картометрический метод	5.0	-
198	-	-	412009.71	2197010.75	Картометрический метод	5.0	-
172	-	-	412019.69	2197039.04	Картометрический метод	5.0	-
199	-	-	412076.91	2197025.11	Картометрический метод	5.0	-
200	-	-	412029.40	2197039.85	Картометрический метод	5.0	-
201	-	-	412007.87	2196977.91	Картометрический метод	5.0	-
202	-	-	411998.12	2196949.23	Картометрический метод	5.0	-
203	-	-	411988.66	2196922.82	Картометрический метод	5.0	-
204	-	-	412036.27	2196906.50	Картометрический метод	5.0	-
205	-	-	412045.24	2196932.98	Картометрический метод	5.0	-
206	-	-	412054.89	2196961.28	Картометрический метод	5.0	-
207	-	-	412064.45	2196989.23	Картометрический метод	5.0	-
199	-	-	412076.91	2197025.11	Картометрический метод	5.0	-
208	-	-	412085.73	2196982.30	Картометрический метод	5.0	-
209	-	-	412070.26	2196987.57	Картометрический метод	5.0	-
210	-	-	412059.89	2196959.81	Картометрический метод	5.0	-
211	-	-	412060.55	2196959.57	Картометрический метод	5.0	-
212	-	-	412065.56	2196957.72	Картометрический метод	5.0	-
213	-	-	412076.18	2196954.11	Картометрический метод	5.0	-
208	-	-	412085.73	2196982.30	Картометрический метод	5.0	-
214	-	-	412098.22	2196914.66	Картометрический метод	5.0	-

## 2. Сведения о характерных точках границ объекта

Обозначение характерных точек границ	Существующие координаты, м		Измененные (уточненные) координаты, м		Метод определения координат характерной точки	Средняя квадратическая погрешность положения характерной точки (Mt), м	Описание обозначения точки на местности (при наличии)
	X	Y	X	Y			
1	2	3	4	5	6	7	8
215	-	-	412074.56	2196922.72	Картометрический метод	5.0	-
216	-	-	412050.89	2196930.79	Картометрический метод	5.0	-
217	-	-	412037.99	2196892.94	Картометрический метод	5.0	-
218	-	-	412085.31	2196876.80	Картометрический метод	5.0	-
214	-	-	412098.22	2196914.66	Картометрический метод	5.0	-
219	-	-	412733.31	2197481.77	Картометрический метод	5.0	-
220	-	-	412729.29	2197482.82	Картометрический метод	5.0	-
221	-	-	412704.79	2197489.75	Картометрический метод	5.0	-
222	-	-	412680.91	2197496.27	Картометрический метод	5.0	-
223	-	-	412656.76	2197503.01	Картометрический метод	5.0	-
224	-	-	412639.81	2197507.92	Картометрический метод	5.0	-
225	-	-	412584.80	2197523.83	Картометрический метод	5.0	-
226	-	-	412578.68	2197512.97	Картометрический метод	5.0	-
227	-	-	412546.63	2197520.51	Картометрический метод	5.0	-
228	-	-	412531.77	2197483.19	Картометрический метод	5.0	-
229	-	-	412521.74	2197429.98	Картометрический метод	5.0	-
230	-	-	412516.22	2197408.82	Картометрический метод	5.0	-
231	-	-	412712.55	2197363.06	Картометрический метод	5.0	-
232	-	-	412717.45	2197380.35	Картометрический метод	5.0	-
233	-	-	412723.45	2197420.29	Картометрический метод	5.0	-
234	-	-	412729.62	2197460.60	Картометрический метод	5.0	-
219	-	-	412733.31	2197481.77	Картометрический метод	5.0	-
235	-	-	412765.82	2198186.43	Картометрический метод	5.0	-
236	-	-	412544.46	2198234.72	Картометрический метод	5.0	-
237	-	-	412438.81	2198249.18	Картометрический метод	5.0	-

2. Сведения о характерных точках границ объекта							
Обозначение характерных точек границ	Существующие координаты, м		Измененные (уточненные) координаты, м		Метод определения координат характерной точки	Средняя квадратическая погрешность положения характерной точки (Mt), м	Описание обозначения точки на местности (при наличии)
	X	Y	X	Y			
1	2	3	4	5	6	7	8
238	-	-	412431.51	2198138.75	Картометрический метод	5.0	-
239	-	-	412429.86	2198138.92	Картометрический метод	5.0	-
240	-	-	412421.74	2198018.52	Картометрический метод	5.0	-
241	-	-	412411.11	2197879.86	Картометрический метод	5.0	-
242	-	-	412393.30	2197837.66	Картометрический метод	5.0	-
243	-	-	412360.58	2197776.14	Картометрический метод	5.0	-
244	-	-	412339.50	2197708.23	Картометрический метод	5.0	-
245	-	-	412327.78	2197637.94	Картометрический метод	5.0	-
246	-	-	412300.52	2197568.26	Картометрический метод	5.0	-
247	-	-	412282.74	2197554.40	Картометрический метод	5.0	-
248	-	-	412245.01	2197489.84	Картометрический метод	5.0	-
249	-	-	412231.69	2197450.40	Картометрический метод	5.0	-
250	-	-	412234.37	2197378.89	Картометрический метод	5.0	-
251	-	-	412214.75	2197320.75	Картометрический метод	5.0	-
252	-	-	412187.82	2197205.14	Картометрический метод	5.0	-
253	-	-	412151.62	2197112.42	Картометрический метод	5.0	-
254	-	-	412118.46	2197053.51	Картометрический метод	5.0	-
255	-	-	412085.97	2197057.26	Картометрический метод	5.0	-
256	-	-	412082.86	2197045.50	Картометрический метод	5.0	-
257	-	-	412083.17	2197025.44	Картометрический метод	5.0	-
258	-	-	412082.82	2197024.43	Картометрический метод	5.0	-
259	-	-	412080.87	2197018.71	Картометрический метод	5.0	-
260	-	-	412070.26	2196987.58	Картометрический метод	5.0	-
261	-	-	412085.74	2196982.31	Картометрический метод	5.0	-
262	-	-	412117.58	2196971.45	Картометрический метод	5.0	-

## 2. Сведения о характерных точках границ объекта

Обозначение характерных точек границ	Существующие координаты, м		Измененные (уточненные) координаты, м		Метод определения координат характерной точки	Средняя квадратическая погрешность положения характерной точки (Mt), м	Описание обозначения точки на местности (при наличии)
	X	Y	X	Y			
1	2	3	4	5	6	7	8
263	-	-	412134.27	2196995.90	Картометрический метод	5.0	-
264	-	-	412169.09	2196977.37	Картометрический метод	5.0	-
265	-	-	412219.60	2196954.17	Картометрический метод	5.0	-
266	-	-	412226.42	2196950.30	Картометрический метод	5.0	-
267	-	-	412232.31	2196946.97	Картометрический метод	5.0	-
268	-	-	412237.01	2196944.70	Картометрический метод	5.0	-
269	-	-	412294.30	2196916.98	Картометрический метод	5.0	-
270	-	-	412309.97	2196909.39	Картометрический метод	5.0	-
271	-	-	412332.81	2196904.51	Картометрический метод	5.0	-
272	-	-	412357.50	2196952.46	Картометрический метод	5.0	-
273	-	-	412363.32	2196968.42	Картометрический метод	5.0	-
274	-	-	412372.46	2196992.16	Картометрический метод	5.0	-
275	-	-	412384.05	2197035.72	Картометрический метод	5.0	-
276	-	-	412422.45	2197175.49	Картометрический метод	5.0	-
277	-	-	412428.76	2197193.56	Картометрический метод	5.0	-
278	-	-	412442.19	2197251.32	Картометрический метод	5.0	-
279	-	-	412452.11	2197250.77	Картометрический метод	5.0	-
280	-	-	412458.44	2197273.49	Картометрический метод	5.0	-
281	-	-	412458.41	2197300.93	Картометрический метод	5.0	-
282	-	-	412468.81	2197305.67	Картометрический метод	5.0	-
283	-	-	412471.82	2197314.89	Картометрический метод	5.0	-
284	-	-	412474.73	2197323.68	Картометрический метод	5.0	-
285	-	-	412461.40	2197327.32	Картометрический метод	5.0	-
286	-	-	412469.64	2197347.57	Картометрический метод	5.0	-
287	-	-	412486.51	2197420.60	Картометрический метод	5.0	-

## 2. Сведения о характерных точках границ объекта

Обозначение характерных точек границ	Существующие координаты, м		Измененные (уточненные) координаты, м		Метод определения координат характерной точки	Средняя квадратическая погрешность положения характерной точки (Mt), м	Описание обозначения точки на местности (при наличии)
	X	Y	X	Y			
1	2	3	4	5	6	7	8
288	-	-	412490.75	2197414.74	Картометрический метод	5.0	-
289	-	-	412498.08	2197436.32	Картометрический метод	5.0	-
290	-	-	412516.99	2197505.57	Картометрический метод	5.0	-
291	-	-	412519.28	2197510.20	Картометрический метод	5.0	-
292	-	-	412527.73	2197520.73	Картометрический метод	5.0	-
293	-	-	412579.34	2197689.66	Картометрический метод	5.0	-
294	-	-	412585.78	2197706.61	Картометрический метод	5.0	-
295	-	-	412596.63	2197745.58	Картометрический метод	5.0	-
296	-	-	412604.78	2197743.39	Картометрический метод	5.0	-
297	-	-	412607.41	2197760.78	Картометрический метод	5.0	-
298	-	-	412601.96	2197762.23	Картометрический метод	5.0	-
299	-	-	412611.21	2197794.93	Картометрический метод	5.0	-
300	-	-	412614.51	2197794.36	Картометрический метод	5.0	-
301	-	-	412621.36	2197826.43	Картометрический метод	5.0	-
302	-	-	412628.92	2197861.84	Картометрический метод	5.0	-
303	-	-	412670.89	2197850.13	Картометрический метод	5.0	-
235	-	-	412765.82	2198186.43	Картометрический метод	5.0	-
304	-	-	412797.77	2196502.03	Картометрический метод	5.0	-
305	-	-	412797.31	2196508.09	Картометрический метод	5.0	-
306	-	-	412792.58	2196570.41	Картометрический метод	5.0	-
307	-	-	412779.05	2196571.14	Картометрический метод	5.0	-
308	-	-	412740.40	2196575.78	Картометрический метод	5.0	-
309	-	-	412595.41	2196581.14	Картометрический метод	5.0	-
310	-	-	412563.00	2196582.90	Картометрический метод	5.0	-
311	-	-	412555.42	2196583.32	Картометрический метод	5.0	-

## 2. Сведения о характерных точках границ объекта

Обозначение характерных точек границ	Существующие координаты, м		Измененные (уточненные) координаты, м		Метод определения координат характерной точки	Средняя квадратическая погрешность положения характерной точки (Mt), м	Описание обозначения точки на местности (при наличии)
	X	Y	X	Y			
1	2	3	4	5	6	7	8
312	-	-	412529.46	2196575.85	Картометрический метод	5.0	-
313	-	-	412495.53	2196566.09	Картометрический метод	5.0	-
314	-	-	412483.85	2196562.74	Картометрический метод	5.0	-
315	-	-	412473.99	2196559.92	Картометрический метод	5.0	-
316	-	-	412463.39	2196562.07	Картометрический метод	5.0	-
317	-	-	412444.43	2196565.92	Картометрический метод	5.0	-
318	-	-	412438.86	2196572.59	Картометрический метод	5.0	-
319	-	-	412406.91	2196610.91	Картометрический метод	5.0	-
320	-	-	412399.73	2196619.54	Картометрический метод	5.0	-
321	-	-	412378.09	2196632.92	Картометрический метод	5.0	-
322	-	-	412288.15	2196688.51	Картометрический метод	5.0	-
323	-	-	412233.46	2196727.51	Картометрический метод	5.0	-
324	-	-	412121.08	2196806.78	Картометрический метод	5.0	-
325	-	-	412156.20	2196840.51	Картометрический метод	5.0	-
326	-	-	412232.83	2196794.24	Картометрический метод	5.0	-
327	-	-	412270.56	2196783.61	Картометрический метод	5.0	-
328	-	-	412332.39	2196904.28	Картометрический метод	5.0	-
329	-	-	412309.92	2196909.10	Картометрический метод	5.0	-
330	-	-	412294.04	2196916.73	Картометрический метод	5.0	-
331	-	-	412236.84	2196944.23	Картометрический метод	5.0	-
332	-	-	412219.44	2196953.80	Картометрический метод	5.0	-
333	-	-	412168.91	2196976.89	Картометрический метод	5.0	-
334	-	-	412134.35	2196995.37	Картометрический метод	5.0	-
335	-	-	412117.81	2196971.35	Картометрический метод	5.0	-
336	-	-	412128.07	2196966.75	Картометрический метод	5.0	-



## 2. Сведения о характерных точках границ объекта

Обозначение характерных точек границ	Существующие координаты, м		Измененные (уточненные) координаты, м		Метод определения координат характерной точки	Средняя квадратическая погрешность положения характерной точки (Mt), м	Описание обозначения точки на местности (при наличии)
	X	Y	X	Y			
1	2	3	4	5	6	7	8
337	-	-	412123.30	2196955.23	Картометрический метод	5.0	-
338	-	-	412108.89	2196909.36	Картометрический метод	5.0	-
339	-	-	412099.67	2196886.87	Картометрический метод	5.0	-
340	-	-	412087.75	2196864.96	Картометрический метод	5.0	-
341	-	-	412085.40	2196853.51	Картометрический метод	5.0	-
342	-	-	412036.98	2196871.50	Картометрический метод	5.0	-
343	-	-	412013.48	2196834.08	Картометрический метод	5.0	-
344	-	-	411987.63	2196795.23	Картометрический метод	5.0	-
345	-	-	411963.21	2196817.24	Картометрический метод	5.0	-
346	-	-	411933.74	2196834.43	Картометрический метод	5.0	-
347	-	-	411923.06	2196840.66	Картометрический метод	5.0	-
348	-	-	411897.42	2196855.62	Картометрический метод	5.0	-
349	-	-	411872.98	2196869.87	Картометрический метод	5.0	-
350	-	-	411849.12	2196883.81	Картометрический метод	5.0	-
351	-	-	411826.31	2196897.10	Картометрический метод	5.0	-
352	-	-	411794.23	2196915.82	Картометрический метод	5.0	-
353	-	-	411788.12	2196919.38	Картометрический метод	5.0	-
354	-	-	411755.32	2196933.19	Картометрический метод	5.0	-
355	-	-	411751.53	2196923.62	Картометрический метод	5.0	-
356	-	-	411739.89	2196891.11	Картометрический метод	5.0	-
357	-	-	411728.40	2196858.98	Картометрический метод	5.0	-
358	-	-	411716.99	2196827.09	Картометрический метод	5.0	-
359	-	-	411705.48	2196794.93	Картометрический метод	5.0	-
360	-	-	411694.25	2196763.56	Картометрический метод	5.0	-
361	-	-	411730.04	2196743.57	Картометрический метод	5.0	-

## 2. Сведения о характерных точках границ объекта

Обозначение характерных точек границ	Существующие координаты, м		Измененные (уточненные) координаты, м		Метод определения координат характерной точки	Средняя квадратическая погрешность положения характерной точки (Mt), м	Описание обозначения точки на местности (при наличии)
	X	Y	X	Y			
1	2	3	4	5	6	7	8
362	-	-	411756.16	2196728.98	Картометрический метод	5.0	-
363	-	-	411782.28	2196714.39	Картометрический метод	5.0	-
364	-	-	411807.84	2196700.11	Картометрический метод	5.0	-
365	-	-	411834.17	2196685.40	Картометрический метод	5.0	-
366	-	-	411872.49	2196664.00	Картометрический метод	5.0	-
367	-	-	411894.20	2196651.87	Картометрический метод	5.0	-
368	-	-	411888.67	2196619.65	Картометрический метод	5.0	-
369	-	-	411855.11	2196555.44	Картометрический метод	5.0	-
370	-	-	411850.10	2196544.89	Картометрический метод	5.0	-
371	-	-	411828.34	2196498.18	Картометрический метод	5.0	-
372	-	-	411769.17	2196333.96	Картометрический метод	5.0	-
373	-	-	411862.82	2196313.41	Картометрический метод	5.0	-
374	-	-	411889.61	2196289.04	Картометрический метод	5.0	-
375	-	-	411920.42	2196282.31	Картометрический метод	5.0	-
376	-	-	411925.50	2196300.58	Картометрический метод	5.0	-
377	-	-	411963.89	2196292.73	Картометрический метод	5.0	-
378	-	-	411965.97	2196322.16	Картометрический метод	5.0	-
379	-	-	411997.29	2196428.61	Картометрический метод	5.0	-
380	-	-	412027.71	2196411.06	Картометрический метод	5.0	-
381	-	-	412040.93	2196403.43	Картометрический метод	5.0	-
382	-	-	412055.00	2196395.32	Картометрический метод	5.0	-
383	-	-	412066.91	2196388.44	Картометрический метод	5.0	-
384	-	-	412092.90	2196373.45	Картометрический метод	5.0	-
385	-	-	412096.49	2196371.38	Картометрический метод	5.0	-
386	-	-	412118.88	2196358.46	Картометрический метод	5.0	-

## 2. Сведения о характерных точках границ объекта

Обозначение характерных точек границ	Существующие координаты, м		Измененные (уточненные) координаты, м		Метод определения координат характерной точки	Средняя квадратическая погрешность положения характерной точки (Mt), м	Описание обозначения точки на местности (при наличии)
	X	Y	X	Y			
1	2	3	4	5	6	7	8
387	-	-	412128.86	2196352.71	Картометрический метод	5.0	-
388	-	-	412144.88	2196343.46	Картометрический метод	5.0	-
389	-	-	412161.26	2196334.01	Картометрический метод	5.0	-
390	-	-	412193.65	2196315.32	Картометрический метод	5.0	-
391	-	-	412196.84	2196313.48	Картометрический метод	5.0	-
392	-	-	412226.03	2196296.64	Картометрический метод	5.0	-
393	-	-	412254.44	2196280.24	Картометрический метод	5.0	-
394	-	-	412258.42	2196277.95	Картометрический метод	5.0	-
395	-	-	412264.85	2196274.24	Картометрический метод	5.0	-
396	-	-	412290.82	2196259.26	Картометрический метод	5.0	-
397	-	-	412323.20	2196240.58	Картометрический метод	5.0	-
398	-	-	412355.58	2196221.89	Картометрический метод	5.0	-
399	-	-	412359.58	2196219.59	Картометрический метод	5.0	-
400	-	-	412415.44	2196187.36	Картометрический метод	5.0	-
401	-	-	412444.56	2196170.56	Картометрический метод	5.0	-
402	-	-	412466.35	2196157.98	Картометрический метод	5.0	-
403	-	-	412479.35	2196150.48	Картометрический метод	5.0	-
404	-	-	412532.63	2196119.75	Картометрический метод	5.0	-
405	-	-	412507.54	2196347.61	Картометрический метод	5.0	-
406	-	-	412745.00	2196340.30	Картометрический метод	5.0	-
407	-	-	412764.71	2196339.69	Картометрический метод	5.0	-
408	-	-	412794.90	2196338.76	Картометрический метод	5.0	-
304	-	-	412797.77	2196502.03	Картометрический метод	5.0	-

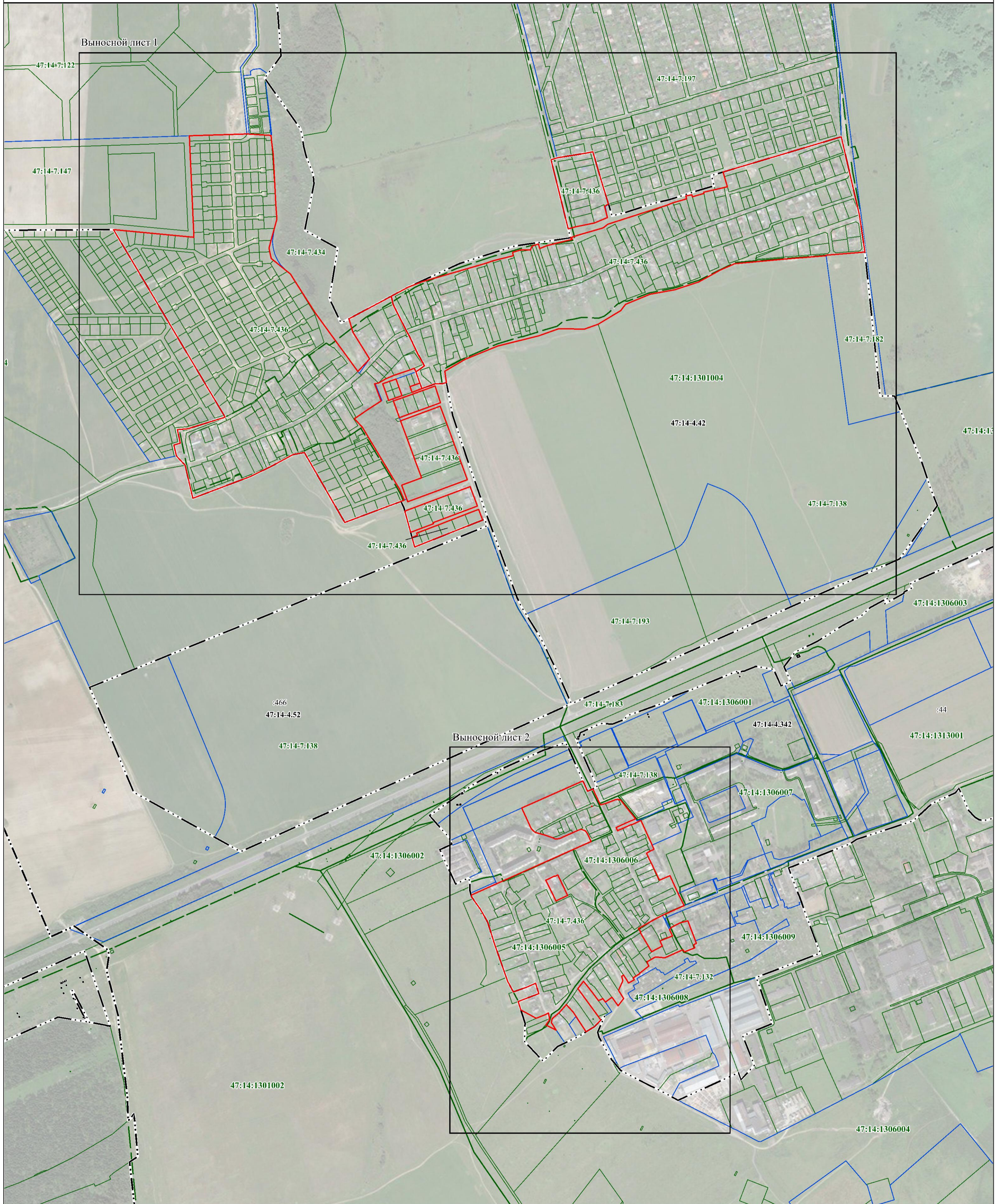
## 3. Сведения о характерных точках части (частей) границы объекта

Обозначение характерных точек части границы	Существующие координаты, м		Измененные (уточненные) координаты, м		Метод определения координат характерной точки	Средняя квадратическая погрешность положения характерной точки (Mt), м	Описание обозначения точки на местности (при наличии)
	X	Y	X	Y			
1	2	3	4	5	6	7	8
-	-	-	-	-	-	-	

Раздел 4

План границ объекта

Обзорная схема границ объекта с указанием расположения листов



Масштаб 1:7 000

**Используемые условные знаки и обозначения:**

- - граница объекта
- - граница кадастрового квартала
- - - - граница муниципального образования, сведения о которой внесены в ЕГРН
- · - · - граница населенного пункта, сведения о котором внесены в ЕГРН
- · - · - граница территориальной зоны, сведения о которой внесены в ЕГРН
- - граница земельного участка, сведения о котором внесены в ЕГРН
- 47:14-7-436 - номер границы территориальной зоны, сведения о которой внесены в ЕГРН
- 47:14-4-52 - номер границы муниципального образования или населенного пункта, сведения о котором внесены в ЕГРН
- 47:14:1306006 - номер кадастрового квартала

Подпись \_\_\_\_\_

Дата " " 20\_\_ г.

Место для оттиска печати (при наличии) лица, составившего описание местоположения границ объекта

Раздел 4  
 План границ объекта  
 Выносной лист 1



Масштаб 1:2 000

- Используемые условные знаки и обозначения:**
- граница объекта
  - граница кадастрового квартала
  - - - граница муниципального образования, сведения о которой внесены в ЕГРН
  - · - · - граница населенного пункта, сведения о котором внесены в ЕГРН
  - · - · - граница территориальной зоны, сведения о которой внесены в ЕГРН
  - граница земельного участка, сведения о котором внесены в ЕГРН
  - - характеристическая точка границы объекта работ
  - - номер земельного участка, сведения о котором внесены в ЕГРН
  - 13 - номер границы территориальной зоны, сведения о которой внесены в ЕГРН
  - 47:14-7.436 - номер границы муниципального образования или населенного пункта, сведения о котором внесены в ЕГРН
  - 47:14-4.52 - номер границы муниципального образования или населенного пункта, сведения о котором внесены в ЕГРН
  - 47:14:1306006 - номер кадастрового квартала

Лист № \_\_\_\_\_ Дата " \_\_\_\_ " \_\_\_\_ г.  
 Место для отосканированной копии (при наличии) плана, составившего описание местоположения границ объекта

Раздел 4

План границ объекта

Выносной лист 2



**Используемые условные знаки и обозначения:**

- - граница объекта
- - граница кадастрового квартала
- - - - - граница муниципального образования, сведения о которой внесены в ЕГРН
- · - · - - граница населенного пункта, сведения о котором внесены в ЕГРН
- - граница территориальной зоны, сведения о которой внесены в ЕГРН
- - граница земельного участка, сведения о котором внесены в ЕГРН
- 1 - характеристическая точка границы объекта работ
- :13 - номер земельного участка, сведения о котором внесены в ЕГРН
- 47:14-7.436 - номер границы территориальной зоны, сведения о которой внесены в ЕГРН
- 47:14-4.52 - номер границы муниципального образования или населенного пункта, сведения о котором внесены в ЕГРН
- 47:14:1306006 - номер кадастрового квартала

Масштаб 1:2 000

Подпись \_\_\_\_\_

Дата " " 20\_\_ г.

Место для оттиска печати (при наличии) лица, составившего описание местоположения границ объекта

**Текстовое описание местоположения границ населенных пунктов,  
территориальных зон**

Прохождение границы		Описание прохождения границы
от точки	до точки	
1	2	3
1	2	-
2	3	-
3	4	-
4	5	-
5	6	-
6	7	-
7	8	-
8	9	-
9	10	-
10	11	-
11	12	-
12	13	-
13	14	-
14	15	-
15	16	-
16	17	-
17	18	-
18	19	-
19	20	-
20	21	-
21	22	-
22	23	-
23	24	-
24	25	-
25	26	-
26	27	-
27	28	-
28	29	-
29	30	-
30	31	-
31	32	-
32	33	-
33	34	-
34	35	-
35	36	-
36	37	-
37	38	-



**Текстовое описание местоположения границ населенных пунктов,  
территориальных зон**

Прохождение границы		Описание прохождения границы
от точки	до точки	
1	2	3
38	39	-
39	40	-
40	41	-
41	42	-
42	43	-
43	44	-
44	45	-
45	46	-
46	47	-
47	48	-
48	49	-
49	50	-
50	51	-
51	52	-
52	53	-
53	54	-
54	55	-
55	56	-
56	57	-
57	58	-
58	59	-
59	60	-
60	61	-
61	62	-
62	63	-
63	64	-
64	65	-
65	66	-
66	67	-
67	68	-
68	69	-
69	70	-
70	71	-
71	72	-
72	73	-
73	74	-
74	75	-

**Текстовое описание местоположения границ населенных пунктов,  
территориальных зон**

Прохождение границы		Описание прохождения границы
от точки	до точки	
1	2	3
75	76	-
76	77	-
77	78	-
78	79	-
79	80	-
80	81	-
81	82	-
82	83	-
83	84	-
84	85	-
85	86	-
86	87	-
87	88	-
88	89	-
89	90	-
90	91	-
91	92	-
92	93	-
93	94	-
94	95	-
95	96	-
96	97	-
97	98	-
98	99	-
99	100	-
100	101	-
101	102	-
102	103	-
103	104	-
104	105	-
105	106	-
106	107	-
107	108	-
108	109	-
109	110	-
110	111	-
111	112	-

**Текстовое описание местоположения границ населенных пунктов,  
территориальных зон**

Прохождение границы		Описание прохождения границы
от точки	до точки	
1	2	3
112	113	-
113	114	-
114	115	-
115	116	-
116	117	-
117	118	-
118	119	-
119	120	-
120	121	-
121	122	-
122	123	-
123	124	-
124	125	-
125	126	-
126	127	-
127	128	-
128	129	-
129	1	-
130	131	-
131	132	-
132	133	-
133	130	-
134	135	-
135	136	-
136	137	-
137	138	-
138	139	-
139	140	-
140	141	-
141	142	-
142	134	-
143	144	-
144	145	-
145	146	-
146	147	-
147	148	-
148	149	-

**Текстовое описание местоположения границ населенных пунктов,  
территориальных зон**

Прохождение границы		Описание прохождения границы
от точки	до точки	
1	2	3
149	150	-
150	151	-
151	152	-
152	153	-
153	154	-
154	155	-
155	156	-
156	157	-
157	143	-
158	159	-
159	160	-
160	161	-
161	162	-
162	163	-
163	164	-
164	165	-
165	166	-
166	167	-
167	168	-
168	169	-
169	170	-
170	171	-
171	158	-
172	173	-
173	174	-
174	175	-
175	176	-
176	177	-
177	178	-
178	179	-
179	180	-
180	181	-
181	182	-
182	183	-
183	184	-
184	185	-
185	186	-

**Текстовое описание местоположения границ населенных пунктов,  
территориальных зон**

Прохождение границы		Описание прохождения границы
от точки	до точки	
1	2	3
186	187	-
187	188	-
188	189	-
189	190	-
190	191	-
191	192	-
192	193	-
193	194	-
194	195	-
195	196	-
196	197	-
197	198	-
198	172	-
199	200	-
200	201	-
201	202	-
202	203	-
203	204	-
204	205	-
205	206	-
206	207	-
207	199	-
208	209	-
209	210	-
210	211	-
211	212	-
212	213	-
213	208	-
214	215	-
215	216	-
216	217	-
217	218	-
218	214	-
219	220	-
220	221	-
221	222	-
222	223	-

**Текстовое описание местоположения границ населенных пунктов,  
территориальных зон**

Прохождение границы		Описание прохождения границы
от точки	до точки	
1	2	3
223	224	-
224	225	-
225	226	-
226	227	-
227	228	-
228	229	-
229	230	-
230	231	-
231	232	-
232	233	-
233	234	-
234	219	-
235	236	-
236	237	-
237	238	-
238	239	-
239	240	-
240	241	-
241	242	-
242	243	-
243	244	-
244	245	-
245	246	-
246	247	-
247	248	-
248	249	-
249	250	-
250	251	-
251	252	-
252	253	-
253	254	-
254	255	-
255	256	-
256	257	-
257	258	-
258	259	-
259	260	-

**Текстовое описание местоположения границ населенных пунктов,  
территориальных зон**

Прохождение границы		Описание прохождения границы
от точки	до точки	
1	2	3
260	261	-
261	262	-
262	263	-
263	264	-
264	265	-
265	266	-
266	267	-
267	268	-
268	269	-
269	270	-
270	271	-
271	272	-
272	273	-
273	274	-
274	275	-
275	276	-
276	277	-
277	278	-
278	279	-
279	280	-
280	281	-
281	282	-
282	283	-
283	284	-
284	285	-
285	286	-
286	287	-
287	288	-
288	289	-
289	290	-
290	291	-
291	292	-
292	293	-
293	294	-
294	295	-
295	296	-
296	297	-

**Текстовое описание местоположения границ населенных пунктов,  
территориальных зон**

Прохождение границы		Описание прохождения границы
от точки	до точки	
1	2	3
297	298	-
298	299	-
299	300	-
300	301	-
301	302	-
302	303	-
303	235	-
304	305	-
305	306	-
306	307	-
307	308	-
308	309	-
309	310	-
310	311	-
311	312	-
312	313	-
313	314	-
314	315	-
315	316	-
316	317	-
317	318	-
318	319	-
319	320	-
320	321	-
321	322	-
322	323	-
323	324	-
324	325	-
325	326	-
326	327	-
327	328	-
328	329	-
329	330	-
330	331	-
331	332	-
332	333	-
333	334	-



**Текстовое описание местоположения границ населенных пунктов,  
территориальных зон**

Прохождение границы		Описание прохождения границы
от точки	до точки	
1	2	3
334	335	-
335	336	-
336	337	-
337	338	-
338	339	-
339	340	-
340	341	-
341	342	-
342	343	-
343	344	-
344	345	-
345	346	-
346	347	-
347	348	-
348	349	-
349	350	-
350	351	-
351	352	-
352	353	-
353	354	-
354	355	-
355	356	-
356	357	-
357	358	-
358	359	-
359	360	-
360	361	-
361	362	-
362	363	-
363	364	-
364	365	-
365	366	-
366	367	-
367	368	-
368	369	-
369	370	-
370	371	-

**Текстовое описание местоположения границ населенных пунктов,  
территориальных зон**

Прохождение границы		Описание прохождения границы
от точки	до точки	
1	2	3
371	372	-
372	373	-
373	374	-
374	375	-
375	376	-
376	377	-
377	378	-
378	379	-
379	380	-
380	381	-
381	382	-
382	383	-
383	384	-
384	385	-
385	386	-
386	387	-
387	388	-
388	389	-
389	390	-
390	391	-
391	392	-
392	393	-
393	394	-
394	395	-
395	396	-
396	397	-
397	398	-
398	399	-
399	400	-
400	401	-
401	402	-
402	403	-
403	404	-
404	405	-
405	406	-
406	407	-
407	408	-

**Текстовое описание местоположения границ населенных пунктов,  
территориальных зон**

<b>Прохождение границы</b>		<b>Описание прохождения границы</b>
<b>от точки</b>	<b>до точки</b>	
<b>1</b>	<b>2</b>	<b>3</b>
408	304	-

--	--	--