

Трихинеллёз – опасное заболевание!

Вызывается мелким (3–4 мм) паразитическим червем – трихинеллой, поражающим мышцы животных и человека.



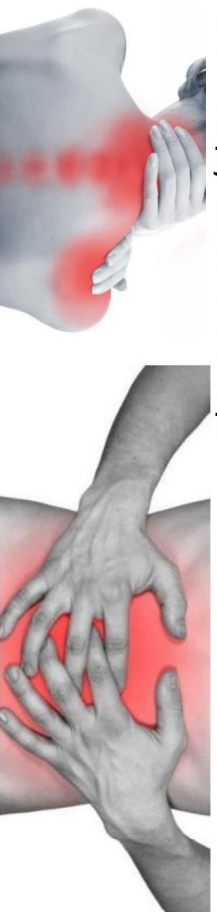
Источник инфекции

Мясо больных диких и домашних животных (свиньи, кабаны, медведи, барсуки, рыси). Болеют могут кошки, лисицы, куницы, хори, кроты.



Симптомы

Тошнота, рвота, боль в животе, головная боль, чувство тяжести в конечностях, слабость, лихорадка; отёки лица, боль в мышцах



При заражении большим количеством личинок может наступить смерть в результате паралича дыхания или пневмонии

Характеризуется тяжелыми поражениями, способными привести к летальному исходу.

ОПАСНО ДЛЯ ВАШЕГО ЗДОРОВЬЯ



Мясо свинины, выработанное в личных подсобных хозяйствах без проведения ветеринарно-санитарной экспертизы

От всех туш диких промысловых животных, добытых в процессе охоты, обязателен отбор проб на трихинеллёз (межрёберные и диафрагмальные мышцы) для исследования в любой районной государственной ветеринарной лаборатории.



Паразит высокоустойчив к термообработке. Пораженное трихинеллами мясо подлежит уничтожению!

Благодарим за понимание и сотрудничество:
ГОСУДАРСТВЕННАЯ ВЕТЕРИНАРНАЯ СЛУЖБА
ЛЕНИНГРАДСКОЙ ОБЛАСТИ

191311, г Санкт-Петербург, ул. Смольного, д. 3
Тел. 8 (812) 611-44-32, 611-44-27, 576-77-00.
Факс 8 (812) 611-51-51

ВНИМАНИЕ!

ЯЩУР!

УГРОЗА ЖИВОТНОВОДСТВУ ЛЕНИНГРАДСКОЙ ОБЛАСТИ

Опасное вирусное заболевание домашних и диких животных.

Болеют крупный и мелкий рогатый скот, свиньи, кабаны, олени и лоси.

Наносит масштабный экономический ущерб сельскохозяйственным предприятиям!

Заболевание опасно для человека (особенно для детей)!

- ✓ У животных на слизистой оболочке ротовой полости, на коже межкопытной щели и вымени образуются пузыри (афты), которые через 12-24 часа разрываются, и на их месте остаются язвы и эрозии. Животные угнетены, отказываются от корма.
- ✓ У молодняка животных болезнь протекает в септической форме с явлениями острого гастроэнтерита и миокардита.

Источник инфекции больные и переболевшие животные. Вирус передаётся с кормами, инвентарём, а также с продукцией, полученной от больных животных.

Человек чаще заражается при употреблении сырого молока!

Для недопущения заноса вируса ящура ЗАПРЕЩАЕТСЯ ввоз животных, кормов и кормовых добавок без согласования с Управлением ветеринарии Ленинградской области!

Продукция, купленная в местах несанкционированной торговли (на «стихийных рынках», вдоль дорог, с автомобилями, и в иных местах) не подвергается ветеринарно-санитарной экспертизе государственной ветеринарной службой Ленинградской области и является **потенциально опасной!**

СООБЩАЙТЕ!

При обнаружении фактов незаконного перемещения животных!

При падеже и обнаружении отходов убоя животных.

Телефоны горячей линии: 8 (812) 710-06-31, 579-60-82, 400-36-54;

Благодарим за понимание и сотрудничество!

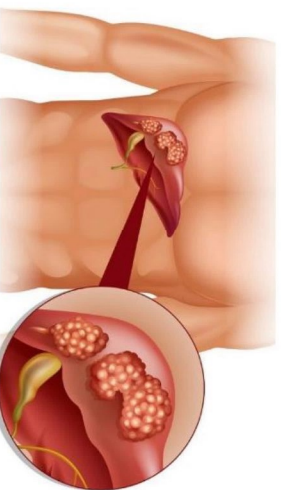
ГОСУДАРСТВЕННАЯ ВЕТЕРИНАРНАЯ СЛУЖБА ЛЕНИНГРАДСКОЙ ОБЛАСТИ

ОСТОРОЖНО – ТСЕВДАМФИСТОМОВ РЫБЫ!

Опасное паразитарное заболевание животных и человека, вызываемое паразитическим червём, поражающим печень, желчные протоки, желчный пузырь.

Опасность для человека: сырая и недостаточно

проваренная/прожаренная/просоленная рыба, использование необезвреженного после разделки рыбы инвентаря (ножи, посуда)



Болезнь может способствовать возникновению рака печени и поджелудочной железы!

Симптомы: повышение температуры тела, боли в мышцах и суставах, рвота, понос, аллергические высыпания на коже, боль в правом подреберье. Болезнь может протекать в скрытой форме.

Осложнения: воспаление желчевыводящих путей, желчный перитонит, острый панкреатит (воспаление поджелудочной железы)

Профилактика: Варка рыбы 15-20 минут с момента закипания воды, кусками не более 150г., жарка кусками весом не более 100 г. в распластанном виде, под крышкой на слабом огне 20-25 минут с каждой стороны. Солить мелкую рыбу в течение 14 дней, крупную (свыше 25 см) в течение 40 суток с добавлением 200 г соли на 1 кг рыбы.

Использованный разделочный инвентарь прокипятить в течение 3-5 минут и хорошо промыть. Вяление рыбы не является способом обезвреживания!

Личинки паразита не погибают при замораживании рыбы в бытовых холодильниках!



РЫБА И РЫБНЫЕ ПРОДУКТЫ, ПРИОБРЕТЁННЫЕ В МЕСТАХ НЕСАНКЦИОНИРОВАННОЙ ТОРГОВЛИ, НЕ ПРОШЕДШИЕ ВЕТЕРИНАРНО-САНИТАРНУЮ ЭКСПЕРТИЗУ, ОПАСНЫ ДЛЯ ЗДОРОВЬЯ ЧЕЛОВЕКА!

Требуйте у продавцов документы, подтверждающие качество и безопасность рыбы и рыбной продукции!

Управление ветеринарии Ленинградской области 8 (812) 579-60-82, 400-36-54; Факс 8 (812) 271-37-53, E-mail: veter47@lenped.ru

ВНИМАНИЕ! БЕШЕНСТВО!

СМЕРТЕЛЬНАЯ ВИРУСНАЯ БОЛЕЗНЬ, ОПАСНАЯ ДЛЯ ЧЕЛОВЕКА И ЖИВОТНЫХ

Источник инфекции – больные дикие и безнадзорные животные.

Передаётся со слюной при укусе и/или попадании слюны больных животных на кожные покровы.

ПЕРВАЯ ПОМОЩЬ ПРИ УКУСЕ ЖИВОТНЫМИ

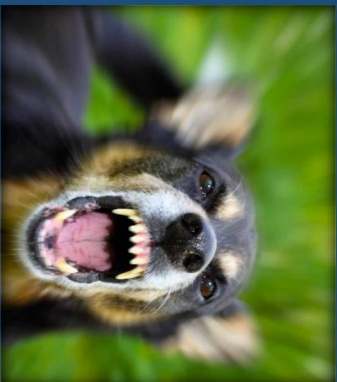
Немедленно промыть рану большим количеством воды с хозяйственным мылом. Незамедлительно обратиться в ближайшее медицинское учреждение.

ПРОФИЛАКТИКА обязательная

ежегодная вакцинация домашних плотоядных животных (кошки, собаки, хорьки) против бешенства.

Опасайтесь диких животных

(особенно лис), проявляющих интерес к человеку (у лис бешенство протекает в особой «тихой» форме).



- Инкубационный период от 1-2 месяцев до 1 года.
- Клинические признаки: беспричинное, агрессивное поведение, отсутствие страха перед человеком, судороги и обильное слюнотечение, нарушение координации движения, параличи.
- Особенности проявления у кошек: стремление спрятаться в тёмные недоступные места.
- При появлении клинических признаков бешенства лечение не поддается! Смерть наступает почти в 100% случаев.

При обнаружении клинических признаков бешенства у домашних и диких животных, а также при обнаружении трупов диких животных

СООБЩИТЕ НА РАЙОННУЮ СТАНЦИЮ ПО БОРЬБЕ С БОЛЕЗНЯМИ ЖИВОТНЫХ

или по телефонам: 8 (812) 579-60-82, 400-36-54, 710-06-31. Факс 8 (812) 271-37-53

Благодарим за понимание и сотрудничество!

ГОСУДАРСТВЕННАЯ ВЕТЕРИНАРНАЯ СЛУЖБА ЛЕНИНГРАДСКОЙ ОБЛАСТИ

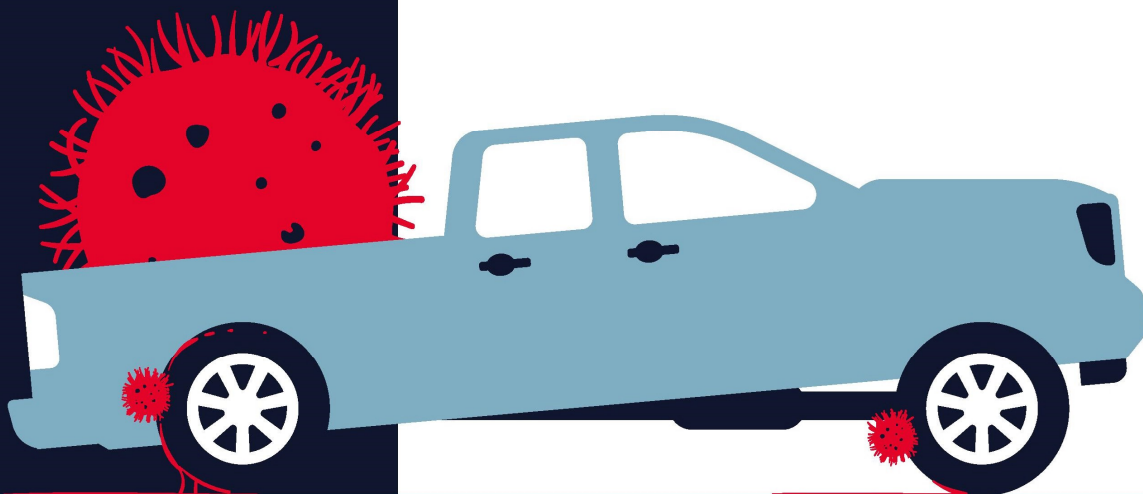
АФРИКАНСКАЯ ЧУМА СВИНЕЙ



Африканская чума свиней (АЧС) высококонтагиозная болезнь домашних и диких свиней. Вакцины против АЧС не существует. Болезнь не представляет опасности для здоровья человека, но может привести к серьёзным экономическим потерям вашего производства.

Необходимо соблюдать строгие меры предосторожности на вашей ферме

Защитите ваших свиней и животных соседних хозяйств



АЧС

убивает
свиней



Коммерческие свиноводческие хозяйства

Не будьте
переносчиком
смертельной
болезни свиней

СОБЛЮДАЙТЕ СЛЕДУЮЩИЕ МЕРЫ ПРЕДОСТОРОЖНОСТИ



Сообщайте о любом подозрительном случае (гибель животного или симптомы у живого) Ветеринарной Службе



Убедитесь, что все работники и посетители осведомлены о правилах биобезопасности



Очищайте и дезинфицируйте материал и оборудование на входе и/или выходе



Предотвратите прямой или косвенный контакт с дикими кабанями. Применяйте карантинные меры для новых свиней, поступающих на ферму



Не используйте в корм свиньям необработанные кухонные отбросы и пищевые отходы, содержащие мясо.

Для дополнительной информации:
www.oie.int/asf



WORLD ORGANISATION FOR ANIMAL HEALTH
Protecting animals, preserving our future

АФРИКАНСКАЯ ЧУМА СВИНЕЙ



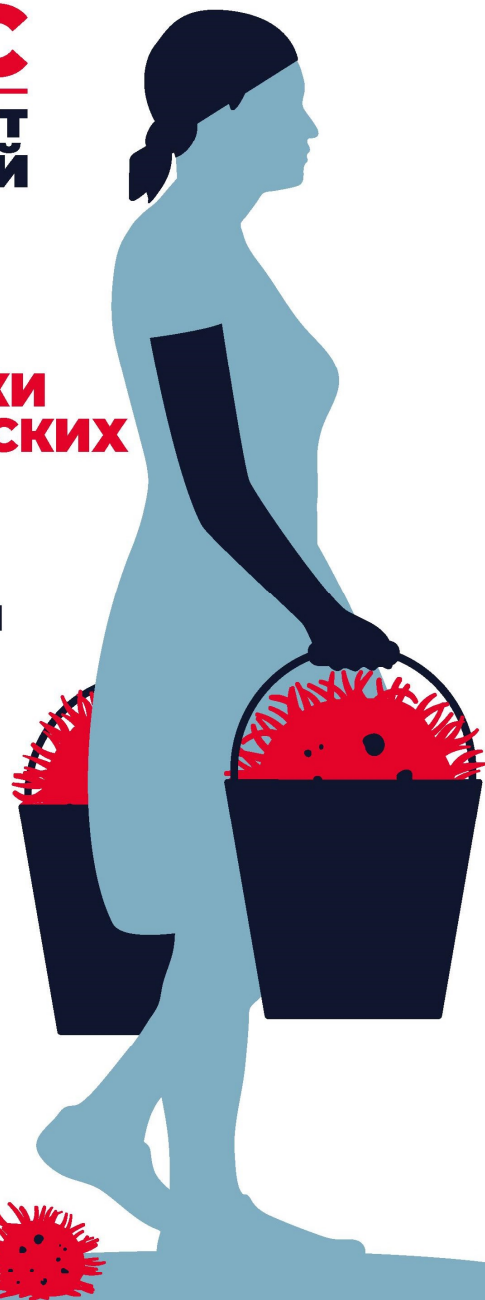
Африканская чума свиней (АЧС) высококонтагиозная болезнь домашних и диких свиней. Вакцины против АЧС не существует. Болезнь не представляет опасности для здоровья человека, но может привести к серьёзным экономическим потерям вашего производства.

Необходимо соблюдать строгие меры предосторожности на вашей ферме и на рынках с целью защиты своих свиней и поголовья свиней ваших соседей

Не распространяйте болезнь.

× СОБСТВЕННИКИ СВИНОВОДЧЕСКИХ ХОЗЯЙСТВ

Не будьте переносчиком смертельной болезни свиней



СОБЛЮДАЙТЕ СЛЕДУЮЩИЕ МЕРЫ ПРЕДОСТОРОЖНОСТИ



Сообщайте о любом подозрительном случае (гибель животного или симптомы у живого) Ветеринарной Службе



Соблюдайте санитарные меры предосторожности на вашей ферме и на рынках



Не используйте в корм свиньям необработанные кухонные отбросы и пищевые отходы, содержащие мясо



Если вы живёте в инфицированной зоне:

- Не перемещайте животных или продукты (домашнего происхождения), полученные от домашних или диких свиней.
- Не осуществляйте домашний убой животных.
- Убедитесь, что свиньи, которые находятся в вашей собственности зарегистрированы в Ветеринарных органах.



Предотвратите прямой или косвенный контакт с дикими кабанями. Применяйте карантинные меры для новых свиней, поступающих на ферму



Чистите и дезинфицируйте любые материалы, которые вы используете на других фермах и совместно с охотниками на диких кабанов



Избегайте ненужных прямых и непрямых контактов посетителей с вашим поголовьем свиней

Для дополнительной информации:
www.oie.int/asf



WORLD ORGANISATION FOR ANIMAL HEALTH
Protecting animals, preserving our future

ВНИМАНИЕ!

ВЫСОКОПАТОГЕННЫЙ ГРИПП ПТИЦ (H5N1)

УГРОЗА ПТИЦЕВОДСТВУ ЛЕНИНГРАДСКОЙ ОБЛАСТИ

ФАКТОРЫ РИСКА:

- ✓ Контакт домашних птиц с дикими и синантропными
- ✓ Заражённые корма, перо, помёт, тара, инвентарь и др.
- ✓ Потрошение охотничьих трофеев дичи на территории дворов и скармливание отходов домашней птице
- ✓ Употребление в пищу и скармливание животным яиц и мяса больных птиц

ВОСПРИИМЧИВЫ:

- **ВСЕ ВИДЫ ПТИЦ**
(сельскохозяйственные, дикие,
декоративные)
- **а также ЧЕЛОВЕК!**

ИСТОЧНИК ВИРУСА:

- **дикие водоплавающие птицы**
(бессимптомное течение
болезни)
- **больная домашняя и
синантропная птица**

СИМПТОМЫ ГРИППА У ДОМАШНЕЙ ПТИЦЫ

- ✓ быстрая гибель птицы, в т.ч. массовая
- ✓ параличи шеи и конечностей, отеки головы, шеи, шаткая походка
- ✓ синюшность гребня и сережек, взъерошенность оперения, диарея
- ✓ сонливость, чихание, хриплое дыхание, слезотечение
- ✓ снижение или полное прекращение яйценоскости.

ЛЕЧЕНИЕ НЕ РАЗРАБОТАНО!

Птицеводческая продукция, купленная в местах несанкционированной торговли не подвергнута ветеринарно-санитарной экспертизе,

**ОПАСНА ДЛЯ ВАШЕЙ ЖИЗНИ!
НЕСЁТ УГРОЗУ БЛАГОПОЛУЧИЮ
ЛЕНИНГРАДСКОЙ ОБЛАСТИ**

ЗВОНИТЕ!

При падеже птицы, обнаружении трупов домашней и дикой птицы, отходов убоя
Телефоны горячей линии: 8 (812) 710-06-31, 579-60-82, 400-36-54

Благодарим за понимание и сотрудничество!
ГОСУДАРСТВЕННАЯ ВЕТЕРИНАРНАЯ СЛУЖБА ЛЕНИНГРАДСКОЙ ОБЛАСТИ